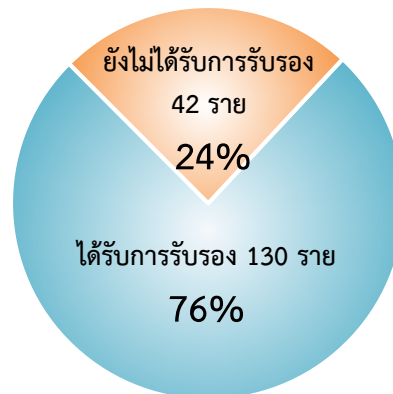


รายงานสถิติตามโครงการ “มั่นใจทั่วไทย รถใช้ GPS” ประจำเดือนตุลาคม 2562

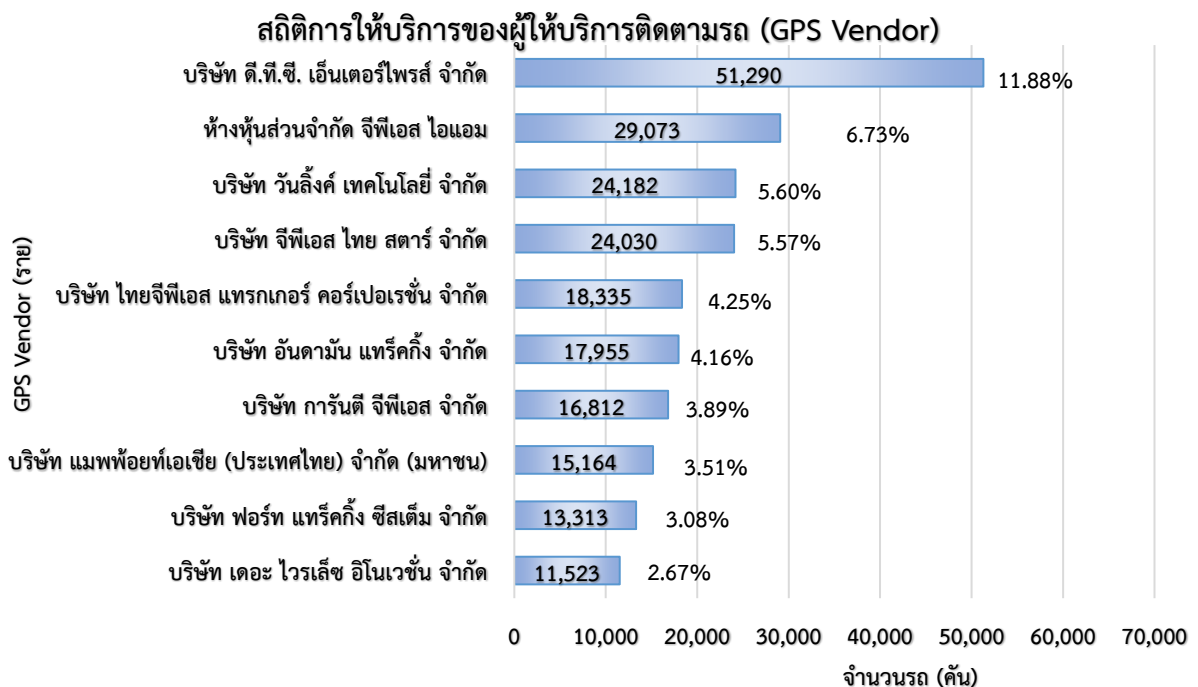
กรมการขนส่งทางบกได้ดำเนินโครงการ “มั่นใจทั่วไทย รถใช้ GPS” ตั้งแต่วันที่ 25 มกราคม 2559 ในการนี้ ศูนย์บริหารจัดการเดินรถระบบ GPS ขอรายงานข้อมูลและสถิติต่าง ๆ ที่เกี่ยวข้อง ประจำเดือนตุลาคม 2562 ดังนี้

1. จำนวนผู้ให้บริการระบบ GPS (GPS Vendor) ที่เชื่อมต่อข้อมูลกับกรมการขนส่งทางบก 172 ราย โดยได้รับการรับรองจากกรมการขนส่งทางบกจำนวน 130 ราย

ผู้ให้บริการ GPS



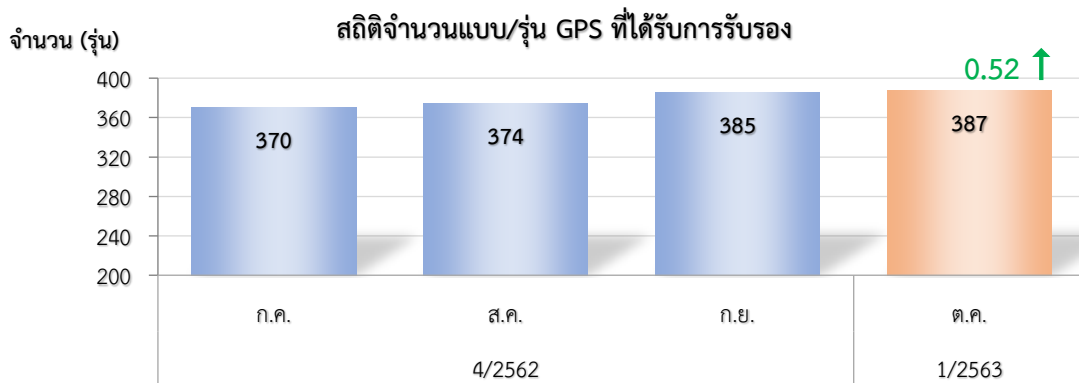
1.1 สถิติการให้บริการของผู้ให้บริการระบบ GPS (GPS Vendor) ที่ให้บริการมากที่สุด 10 อันดับแรก



จากสถิติผู้ให้บริการระบบ GPS (GPS Vendor) 172 ราย ให้บริการข้อมูลการเดินรถ จำนวน 431,737 คัน โดยผู้ให้บริการระบบ GPS (GPS Vendor) ที่ให้บริการ มากที่สุดคือ บริษัท ดี.ที.ซี. เอ็นเตอร์ไพรส์ จำกัด จำนวน 51,290 คัน ร้อยละ 11.88 รองลงมาคือ ห้างหุ้นส่วน จำกัด จีพีเอส ไอแอม จำนวน 29,073 คัน ร้อยละ 6.73 และ บริษัท วันลิงค์ เทคโนโลยี จำกัด จำนวน 24,182 คัน ร้อยละ 5.60 ตามลำดับ

2. จำนวนรุ่นที่ได้รับการรับรองจากกรมการขนส่งทางบก

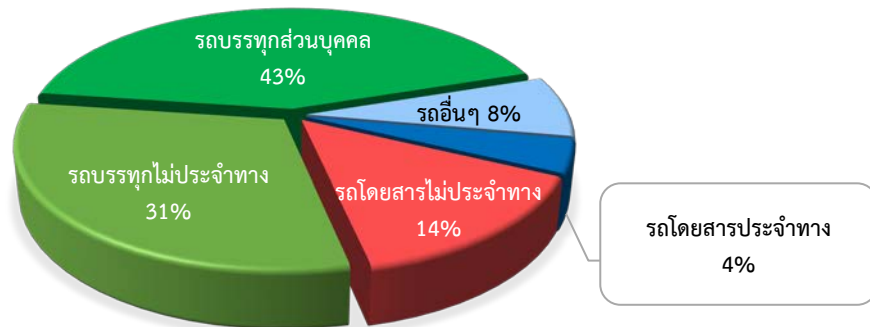
ในเดือนตุลาคม 2562 จำนวนแบบ/รุ่น GPS ที่ได้รับการรับรอง จำนวน 387 รุ่น ซึ่งมีจำนวนเพิ่มขึ้นจากเดือนกันยายน 2562 จำนวน 2 รุ่น คิดเป็นร้อยละ 0.52



3. จำนวนรถที่เชื่อมต่อข้อมูลกับศูนย์ GPS

หน่วย : คัน

รถโดยสารประจำทาง	รถโดยสารไม่ประจำทาง	รถบรรทุกไม่ประจำทาง	รถบรรทุกส่วนบุคคล	รถอื่น ๆ	รวม
18,617	62,636	132,041	184,390	34,053	431,737



สถิติจำนวนรถที่เชื่อมต่อข้อมูลกับศูนย์ GPS

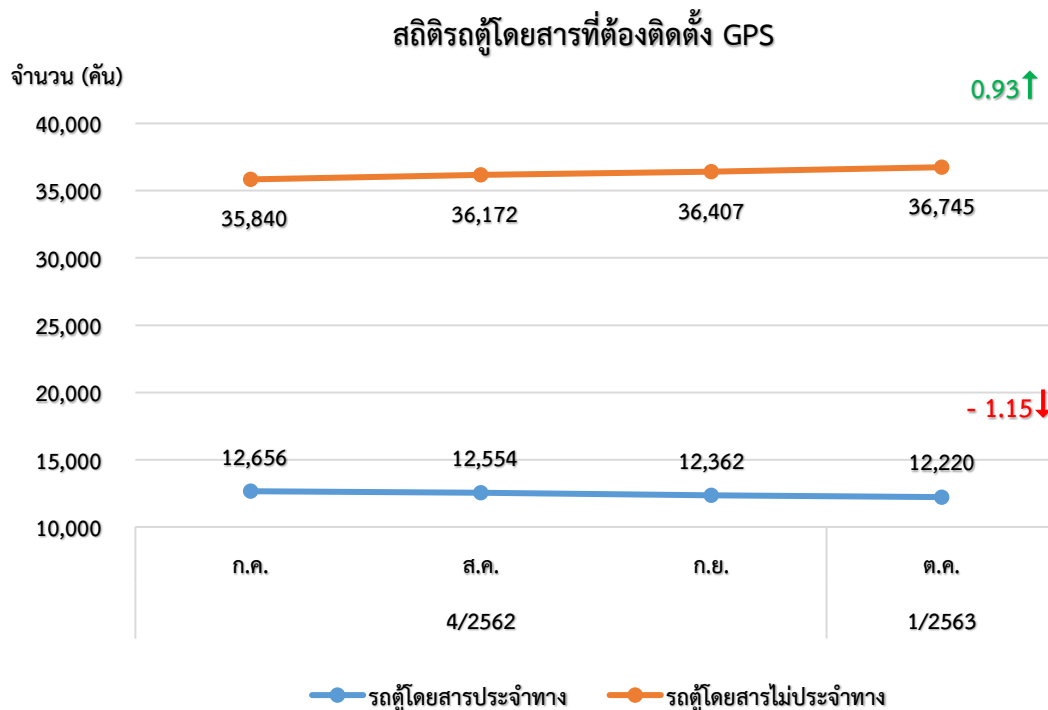


3.1 จำนวนรถโดยสารที่ต้องติดตั้ง GPS

ในเดือนตุลาคม 2562 มีจำนวนรถโดยสารที่ต้องติดตั้ง GPS ทั้งหมด 89,472 คัน เป็นรถโดยสารประจำทางและรถตู้โดยสารประจำทาง จำนวน 20,997 คัน รถโดยสารไม่ประจำทางและรถตู้โดยสารไม่ประจำทาง จำนวน 68,465 คัน

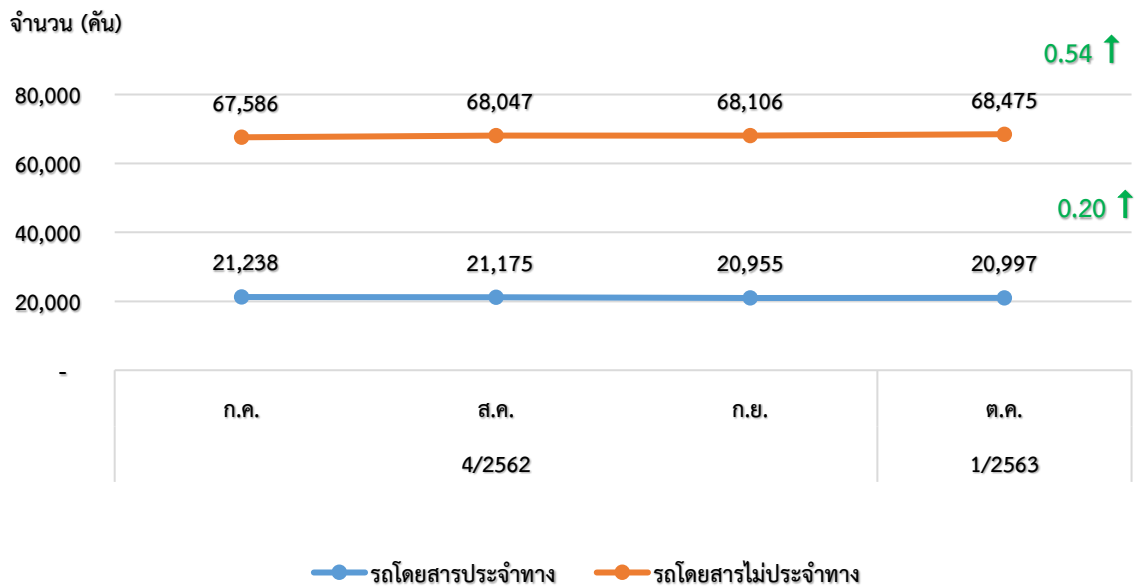
หน่วย : คัน

ประเภทรถ	4/2562			1/2563
	ก.ค.	ส.ค.	ก.ย.	ต.ค.
รถโดยสารประจำทาง	21,238	21,175	20,955	20,997
รถโดยสารไม่ประจำทาง	67,586	68,047	68,106	68,475
รวมรถโดยสาร	88,824	89,222	89,061	89,472
รถตู้โดยสารประจำทาง	12,656	12,554	12,362	12,220
- หมวด 1	4,276	4,234	4,149	4,122
- หมวด 2	4,701	4,639	4,537	4,446
- หมวด 3	3,679	3,681	3,676	3,652
รถตู้โดยสารไม่ประจำทาง	35,840	36,172	36,407	36,745
รวมรถตู้โดยสาร	48,496	48,726	48,769	48,965



จากสถิติรถตู้โดยสารที่ต้องติดตั้ง GPS ในเดือนตุลาคม 2562 พบว่า มีรถตู้โดยสารประจำทางจำนวน 12,220 คัน ซึ่งลดลงจากเดือนกันยายน 2562 จำนวน 142 คัน คิดเป็นร้อยละ 1.15 ส่วนรถตู้โดยสารไม่ประจำทาง จำนวน 36,745 คัน ซึ่งเพิ่มขึ้นจากเดือนกันยายน 2562 จำนวน 338 คัน คิดเป็นร้อยละ 0.93

สถิติรถโดยสารที่ต้องติดตั้ง GPS



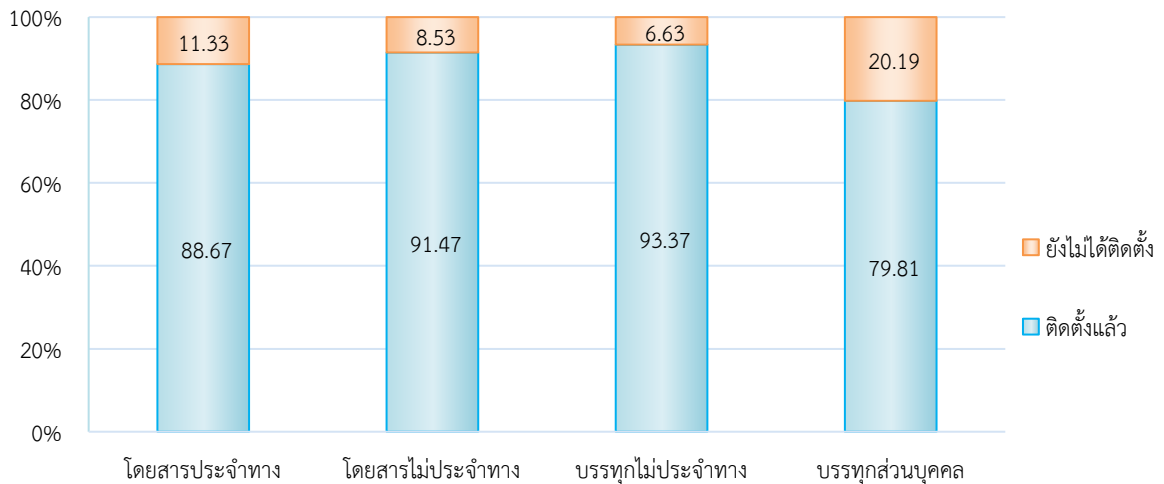
จากสถิติรถโดยสารที่ต้องติดตั้ง GPS ในเดือนตุลาคม 2562 พบว่า มีรถโดยสารประจำทางจำนวน 20,997 คัน ซึ่งเพิ่มขึ้นจากเดือนกันยายน 2562 จำนวน 42 คัน คิดเป็นร้อยละ 0.20 ส่วนรถโดยสารไม่ประจำทาง จำนวน 68,475 คัน ซึ่งเพิ่มขึ้นจากเดือนกันยายน 2562 จำนวน 369 คัน คิดเป็นร้อยละ 0.54

4. จำนวนรถที่ต้องติดตั้งและติดตั้ง GPS แล้วแยกตามประเภทรถ

ประเภทรถ	จำนวนรถที่ต้องติดตั้ง (คัน)	จำนวนรถที่ติดตั้งแล้ว (คัน)	จำนวนรถที่ติดตั้งแล้ว (ร้อยละ)
รถโดยสาร			
● ประจำทาง	20,997	18,617	88.67
- หมวด 1	4,935	4,126	83.61
- หมวด 2	8,237	7,608	92.36
- หมวด 3	7,825	6,883	87.96
● ไม่ประจำทาง	68,475	62,636	91.47
รวม	89,472	81,253	90.81
รถบรรทุก			
● ไม่ประจำทาง	141,410	132,041	93.37
● ส่วนบุคคล	255,070	184,390	72.29
รวม	396,480	316,431	79.81
รวมทั้งหมด	485,952	397,684	81.84

(ข้อมูล ณ วันที่ 31 ตุลาคม 2562)

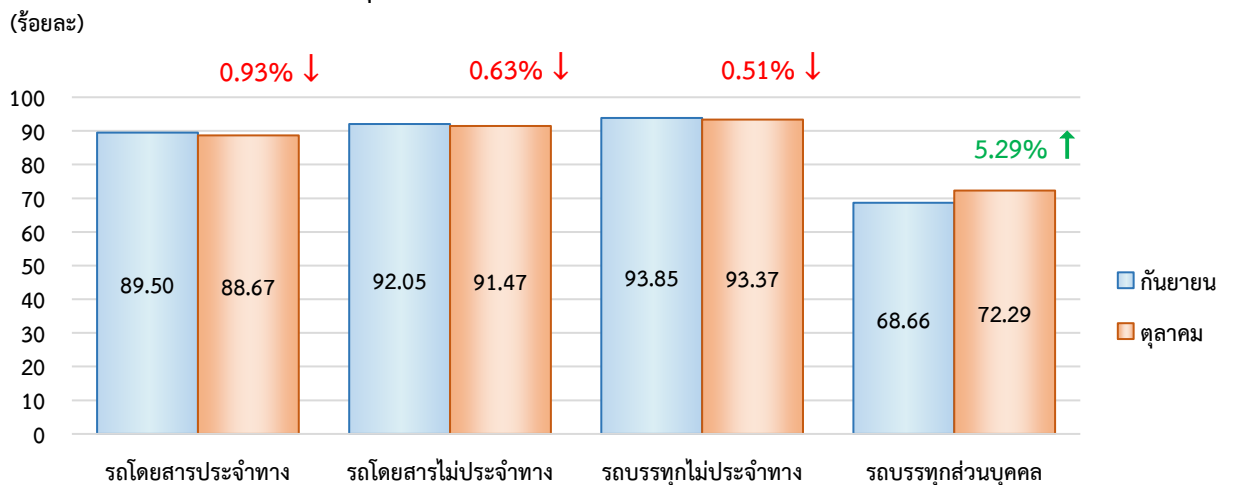
สถิติการติดตั้ง GPS ของรถทุกประเภท (ร้อยละ)



5. จำนวนรถที่ติดตั้ง GPS เดือนตุลาคม เปรียบเทียบกับเดือนกันยายน 2562

ประเภทรถ	กันยายน		ตุลาคม		ร้อยละอัตราการเปลี่ยนแปลง (เพิ่มขึ้น/ลดลง)
	จำนวนการติดตั้ง (คัน)	ร้อยละ	จำนวนการติดตั้ง (คัน)	ร้อยละ	
รถโดยสารประจำทาง	18,754	89.50	18,617	88.67	-0.93
รถโดยสารไม่ประจำทาง	62,689	92.05	62,636	91.47	-0.63
รถบรรทุกไม่ประจำทาง	131,786	93.85	132,041	93.37	-0.51
รถบรรทุกส่วนบุคคล	175,194	68.66	184,390	72.29	5.29
รวม	388,423	80.15	397,684	81.84	2.11

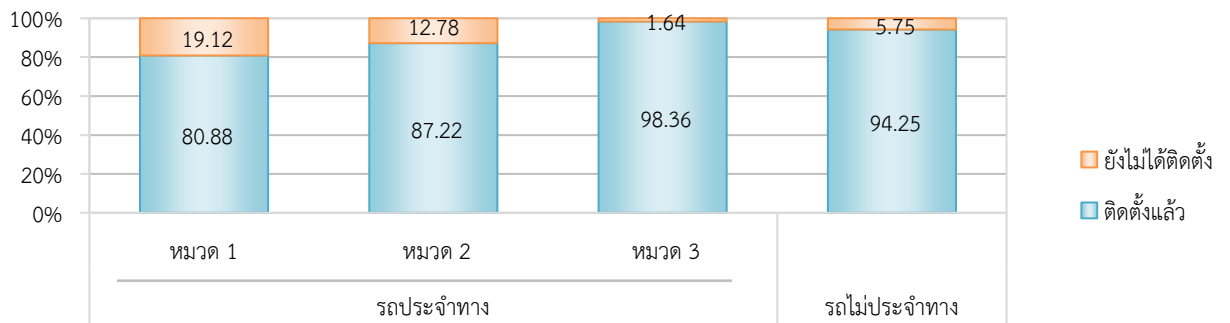
สถิติการติดตั้ง GPS ของรถทุกประเภทระหว่าง เดือนตุลาคม เปรียบเทียบกับเดือนกันยายน 2562 (ร้อยละ)



6. จำนวนรถตู้โดยสารที่ต้องติดตั้ง GPS และที่ติดตั้ง GPS แล้ว

ประเภทรถ	จำนวนรถที่ต้องติดตั้ง (คัน)	จำนวนรถที่ติดตั้งแล้ว (คัน)	จำนวนรถที่ติดตั้งแล้ว (ร้อยละ)
รถประจำทาง	12,220	10,804	88.41
หมวด 1	4,122	3,334	80.88
หมวด 2	4,446	3,878	87.22
หมวด 3	3,652	3,592	98.36
รถไม่ประจำทาง	36,745	34,633	94.25
รวมทั้งหมด	48,965	45,437	92.79

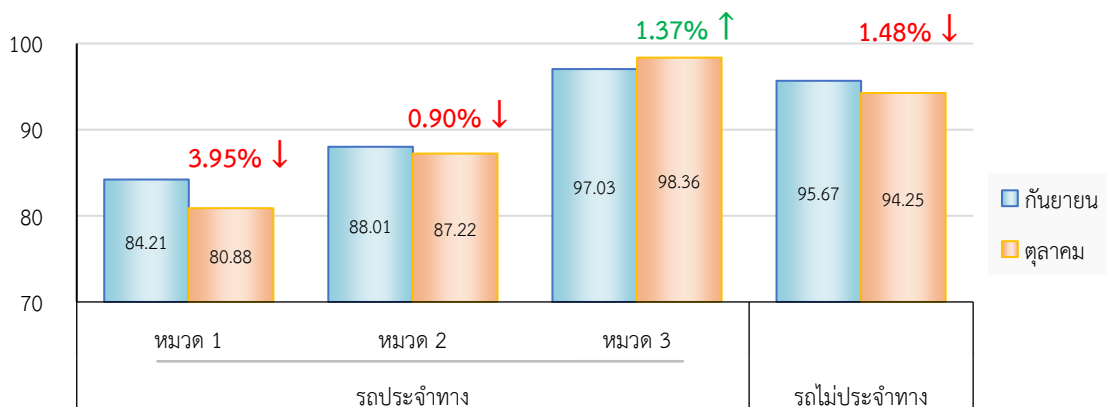
สถิติการติดตั้ง GPS ของรถตู้โดยสาร (ร้อยละ)



7. จำนวนรถตู้โดยสารที่ติดตั้ง GPS เดือนตุลาคม เปรียบเทียบกับเดือนกันยายน 2562

ประเภท	กันยายน		ตุลาคม		ร้อยละอัตราการเปลี่ยนแปลง (เพิ่มขึ้น/ลดลง)
	จำนวนการติดตั้ง (คัน)	ร้อยละ	จำนวนการติดตั้ง (คัน)	ร้อยละ	
รถตู้หมวด 1	3,494	84.21	3,334	80.88	- 3.95
รถตู้หมวด 2	3,993	88.01	3,878	87.22	- 0.90
รถตู้หมวด 3	3,567	97.03	3,592	98.36	1.37
รถตู้ไม่ประจำทาง	34,831	95.67	34,633	94.25	- 1.48
รวมทั้งหมด	45,885	94.09	45,437	92.79	- 1.38

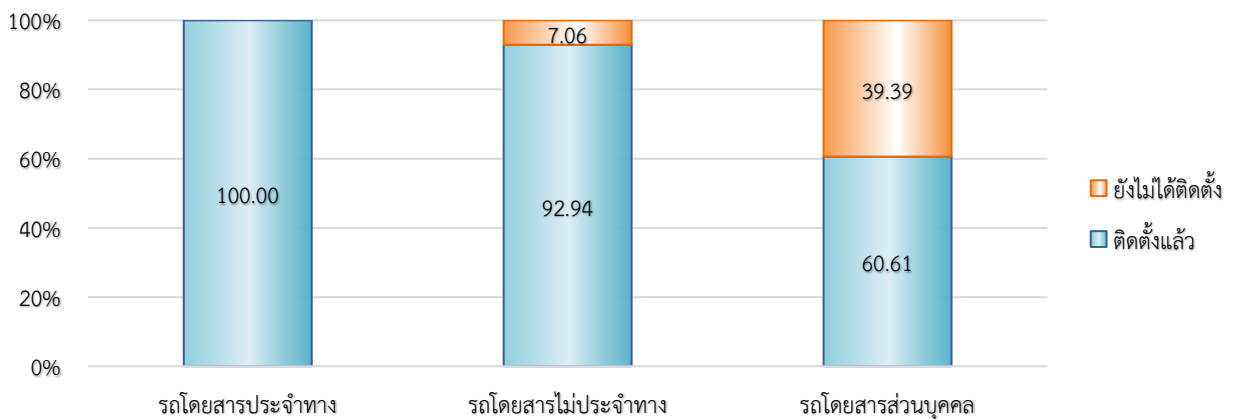
สถิติการติดตั้ง GPS ของรถตู้โดยสาร ระหว่างเดือนตุลาคม เปรียบเทียบกับเดือนกันยายน 2562 (ร้อยละ)



8. จำนวนรถโดยสาร 2 ชั้น ที่ต้องติดตั้ง GPS และที่ติดตั้ง GPS แล้ว

ประเภทรถ	จำนวนรถที่ต้องติดตั้ง (คัน)	จำนวนรถที่ติดตั้งแล้ว (คัน)	จำนวนรถที่ติดตั้งแล้ว (ร้อยละ)
รถประจำทาง	1,474	1,474	100.00
รถไม่ประจำทาง	5,243	4,873	92.94
รถส่วนบุคคล	33	20	60.61
รวมทั้งหมด	6,750	6,367	94.33

สถิติการติดตั้ง GPS ของรถโดยสาร 2 ชั้น (ร้อยละ)

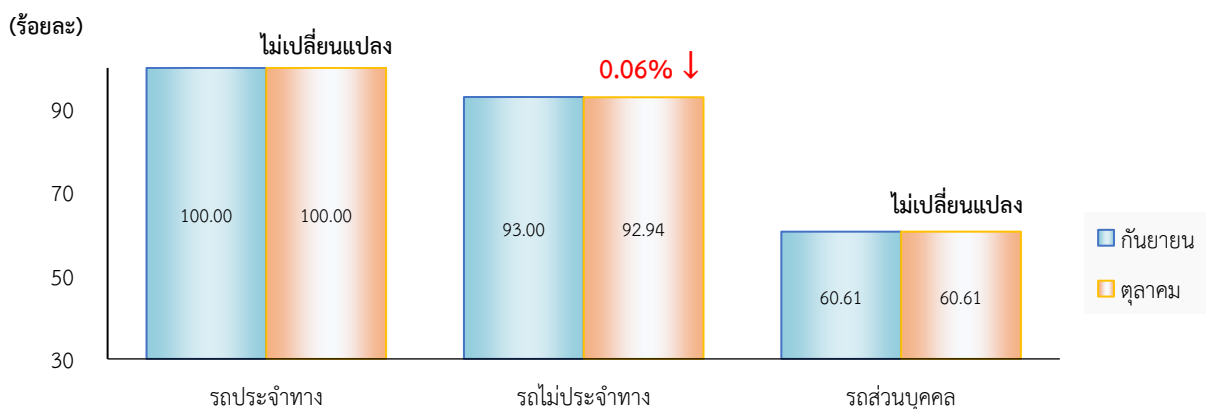


9. จำนวนรถโดยสาร 2 ชั้น ที่ติดตั้ง GPS เดือนตุลาคม เปรียบเทียบกับเดือนกันยายน 2562

ประเภท	กันยายน		ตุลาคม		ร้อยละอัตราการเปลี่ยนแปลง (เพิ่มขึ้น/ลดลง)
	จำนวนการติดตั้ง (คัน)	ร้อยละ	จำนวนการติดตั้ง (คัน)	ร้อยละ	
รถประจำทาง	1,475	100.00	1,474	100.00	0.00
รถไม่ประจำทาง	4,887	93.00	4,873	92.94	-0.06
รถส่วนบุคคล	20	60.61	20	60.61	0.00
รวมทั้งหมด	6,382	94.37	6,367	94.33	-0.04

สถิติการติดตั้ง GPS ของรถโดยสาร 2 ชั้น

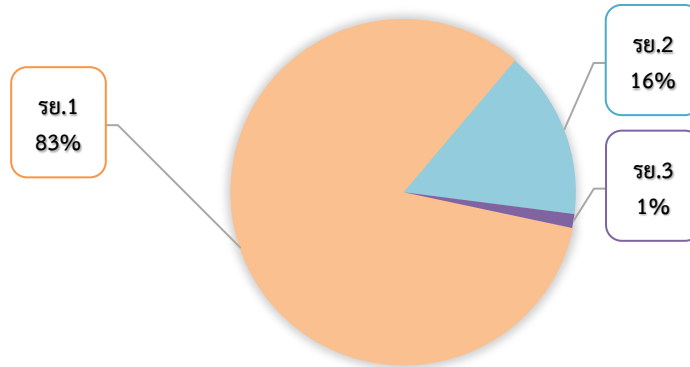
ระหว่างเดือนตุลาคม เปรียบเทียบกับเดือนกันยายน 2562 (ร้อยละ)



10. จำนวนรถพยาบาลที่เชื่อมต่อข้อมูลกับศูนย์ GPS

หน่วย :คัน			
รย. 1	รย. 2	รย. 3	รวม
951	182	15	1,148

สถิติร้อยละรถพยาบาลที่เชื่อมต่อข้อมูลกับศูนย์ GPS



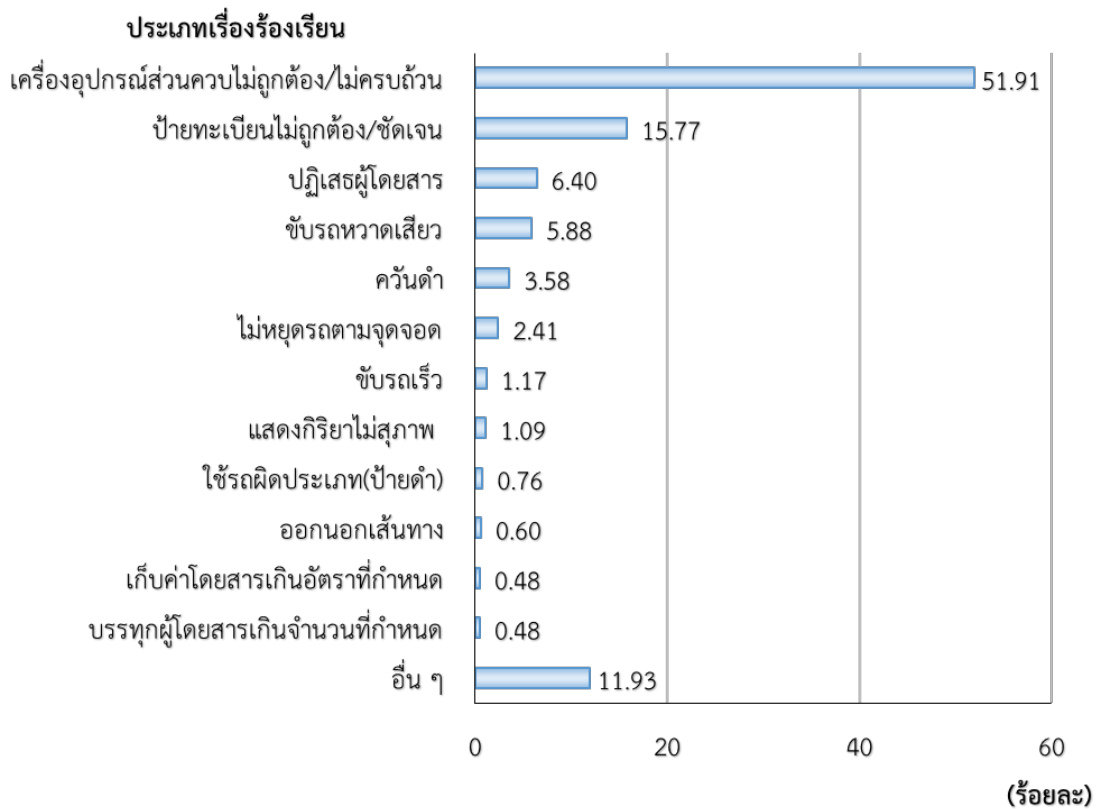
11. จำนวนเรื่องร้องเรียนผ่าน Application “DLT GPS”

ในเดือนตุลาคม 2562 มียอดการดาวน์โหลดสะสม Application “DLT GPS” บนโทรศัพท์มือถือจำนวน 362,199 ครั้ง ซึ่งเป็นระบบ Android จำนวน 312,500 ครั้ง และระบบ iOS จำนวน 49,699 ครั้ง โดยศูนย์บริหารจัดการเดินรถระบบ GPS ได้รับเรื่องร้องเรียนที่ผ่าน Application “DLT GPS” บนโทรศัพท์มือถือในเดือนตุลาคม 2562 จำนวน 2,485 เรื่อง ซึ่งมีเรื่องร้องเรียนต่าง ๆ ดังนี้

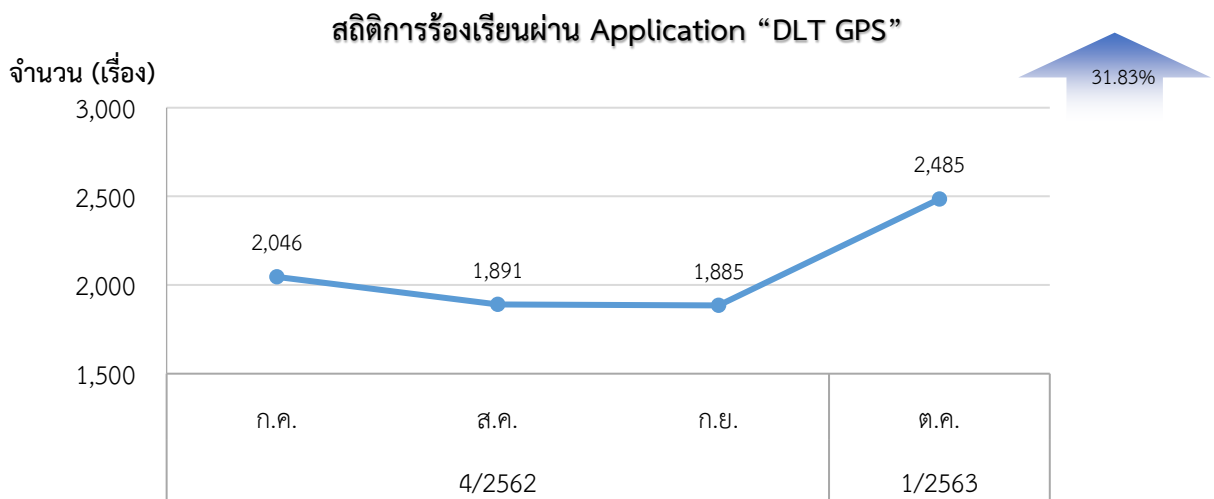
(1) เครื่องอุปกรณ์ส่วนควบไม่ถูกต้อง	จำนวน 1,290 เรื่อง
(2) ป้ายทะเบียนไม่ถูกต้อง/ชัดเจน	จำนวน 392 เรื่อง
(3) ปฏิเสธผู้โดยสาร	จำนวน 159 เรื่อง
(4) ขับรถหวาดเสียว	จำนวน 146 เรื่อง
(5) ควันดำ	จำนวน 89 เรื่อง
(6) ไม่หยุดรถตามจุดจอด	จำนวน 60 เรื่อง
(7) ขับรถเร็ว	จำนวน 29 เรื่อง
(8) แสดงกิริยาไม่สุภาพ	จำนวน 27 เรื่อง
(9) ใช้รถผิดประเภท(ป้ายดำ)	จำนวน 19 เรื่อง
(10) ออกนอกเส้นทาง	จำนวน 15 เรื่อง
(11) เก็บค่าโดยสารเกินอัตราที่กำหนด	จำนวน 12 เรื่อง
(12) บรรทุกผู้โดยสารเกินจำนวนที่กำหนด	จำนวน 12 เรื่อง
(13) อื่น ๆ	จำนวน 235 เรื่อง

(หมายเหตุ : อื่น ๆ คือ รถมีสภาพไม่พร้อมใช้งาน, พนักงานขับรถใช้โทรศัพท์มือถือขณะขับรถ, แยกผู้โดยสาร, พนักงานขับรถมีอาการเมาสุราและเสพสารเสพติด, ขับรถบนทางเท้า)

สถิติร้อยละเรื่องร้องเรียนผ่าน Application "DLT GPS" ประจำเดือนตุลาคม 2562



จากสถิติร้อยละเรื่องร้องเรียนผ่าน Application “DLT GPS” มีผู้ร้องเรียนเรื่องเครื่องอุปกรณ์ส่วนควบไม่ถูกต้องมากที่สุด ร้อยละ 51.91 รองลงมาคือ ป้ายทะเบียนไม่ถูกต้อง/ชัดเจน ร้อยละ 15.77 และปฏิเสธผู้โดยสาร ร้อยละ 6.40 ตามลำดับ ซึ่งทางศูนย์ฯ GPS ได้ส่งเรื่องร้องเรียนให้กองตรวจการขนส่งทางบก ดำเนินการต่อไป



สถิติการร้องเรียนผ่าน Application “DLT GPS” พบว่า ในเดือนตุลาคม 2562 มีเรื่องร้องเรียนจำนวน 2,485 เรื่อง มีอัตราเพิ่มขึ้นร้อยละ 31.83 เมื่อเปรียบเทียบกับเดือนกันยายน 2562

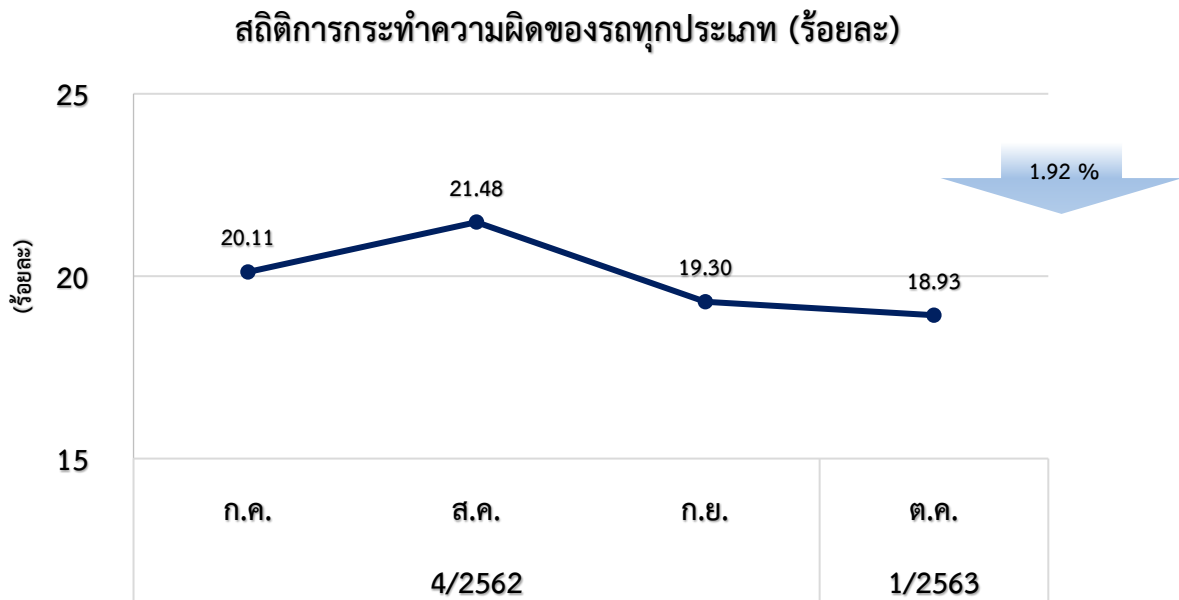
11.1 สถิติข้อมูลการร้องเรียนที่ไม่ถูกต้อง/ไม่ครบถ้วน

ในเดือนตุลาคม 2562 มีเรื่องร้องเรียนผ่าน Application “DLT GPS” ซึ่งไม่สามารถลงระบบรับเรื่องร้องเรียน 1584 ได้ เนื่องจากข้อมูลการร้องเรียนไม่ถูกต้องหรือไม่ครบถ้วน จำนวน 1,004 เรื่อง มีรายละเอียดดังนี้

ข้อมูลการร้องเรียนไม่ถูกต้อง/ ไม่ครบถ้วน	จำนวน (เรื่อง)	ติดต่อได้		ติดต่อไม่ได้	
		มีผู้รับสาย	ไม่มีผู้รับ สาย	เบอร์โทร ไม่ถูกต้อง	ไม่มีเบอร์
เบอร์โทรไม่ถูกต้อง/ไม่มี	258	3	-	155	100
หมายเลขทะเบียนไม่ถูกต้อง/ไม่มี	138	4	-	134	-
ชื่อผู้ร้องเรียนไม่ถูกต้อง/ไม่มี	125	2	-	123	-
สาเหตุการร้องเรียนไม่ครบถ้วน	483	15	-	428	40
รวม	1,004	24	0	840	140

12. การวิเคราะห์การกระทำความผิดจากระบบ GPS

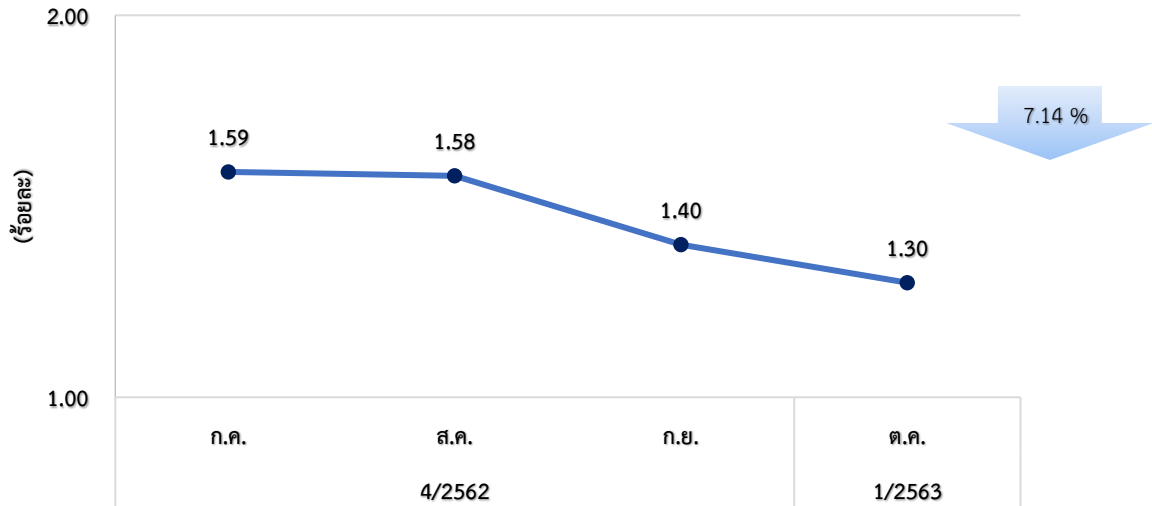
ในเดือนตุลาคม 2562 มีรถทุกประเภทที่ติดตั้ง GPS กระทำความผิด ร้อยละ 18.93 ซึ่งมีอัตราการลดลง ร้อยละ 1.92 เมื่อเทียบกับเดือนกันยายน 2562



12.1 สถิติการใช้ความเร็วเกิน

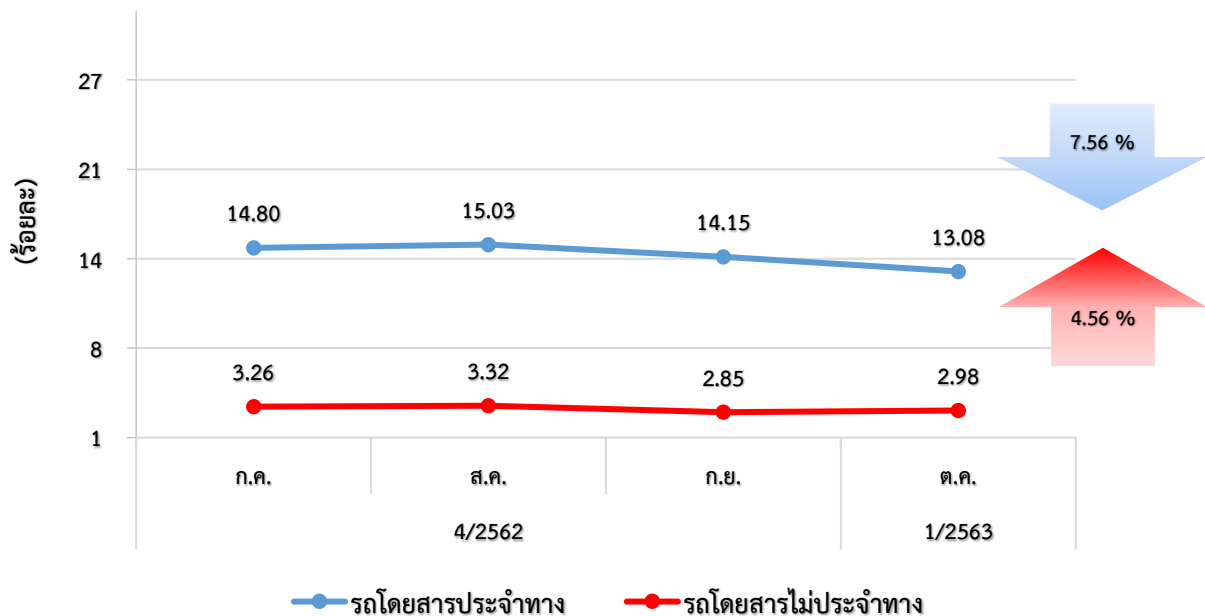
1) สถิติของรถทุกประเภท ในเดือนตุลาคม 2562 พบว่า รถทุกประเภทที่ติดตั้ง GPS มีการใช้ความเร็วเกิน ร้อยละ 1.30 ซึ่งมีอัตราการลดลงร้อยละ 7.14 เมื่อเทียบกับเดือนกันยายน 2562

สถิติการใช้ความเร็วเกินของรถทุกประเภท (ร้อยละ)



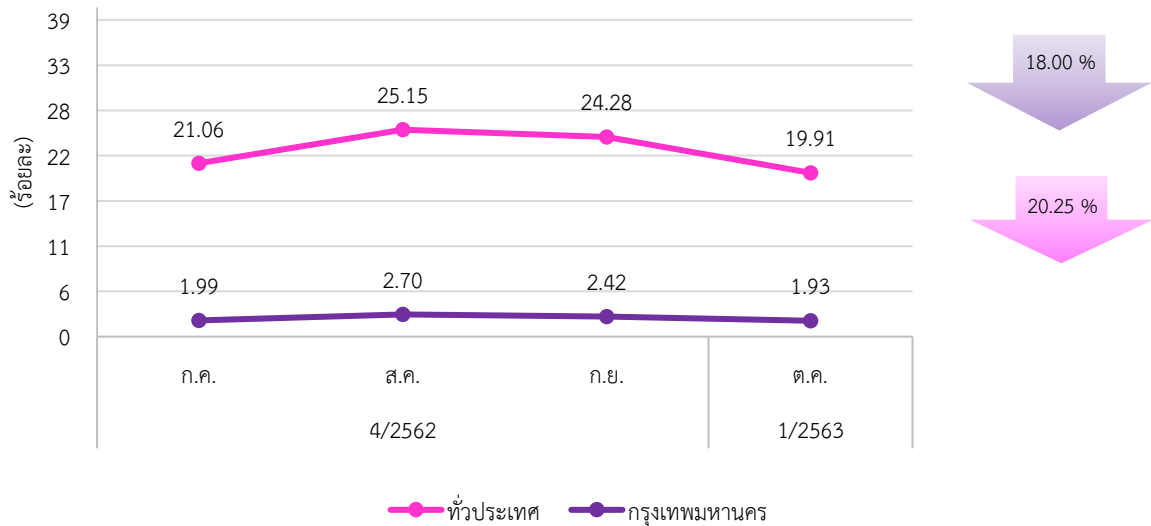
2) รถโดยสาร ในเดือนตุลาคม 2562 พบว่า รถโดยสารที่ติดตั้งระบบ GPS มีการใช้ความเร็วเกิน สูงที่สุดคือ รถโดยสารประจำทาง ร้อยละ 13.08 รองลงมาคือ รถโดยสารไม่ประจำทาง ร้อยละ 2.98 ซึ่งมีอัตราการลดลงร้อยละ 7.56 และ 4.56 ตามลำดับ เมื่อเทียบกับเดือนกันยายน 2562

สถิติรถโดยสารที่ใช้ความเร็วเกิน (ร้อยละ)



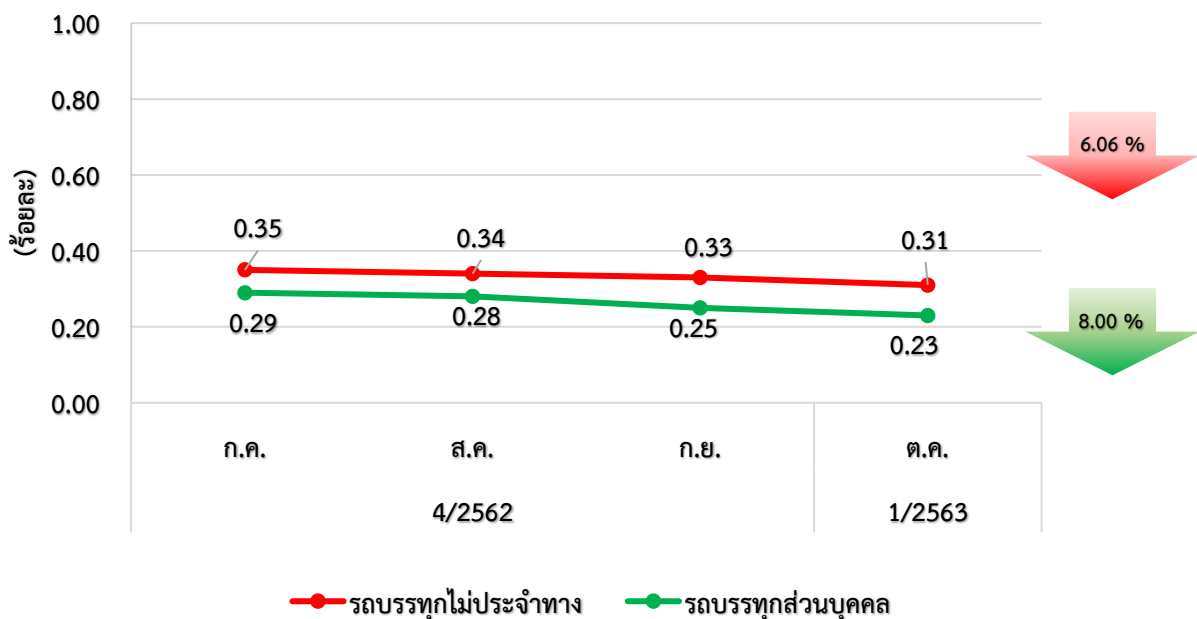
3) รถตู้โดยสารประจำทาง หมวด 2 (บขส.) ในเดือนตุลาคม 2562 พบว่า รถตู้โดยสารประจำทางหมวด 2 (บขส.) ที่ติดตั้งระบบ GPS มีการใช้ความเร็วเกินโดยเฉลี่ยทั่วประเทศ ร้อยละ 19.91 ในเขตกรุงเทพมหานคร ร้อยละ 1.93 ซึ่งมีอัตราเพิ่มขึ้นร้อยละ 20.25 และ 18.00 ตามลำดับ เมื่อเทียบกับเดือนกันยายน 2562

สถิติรถตู้โดยสารประจำทางหมวด 2 (บขส.) ที่ใช้ความเร็วเกิน (ร้อยละ)



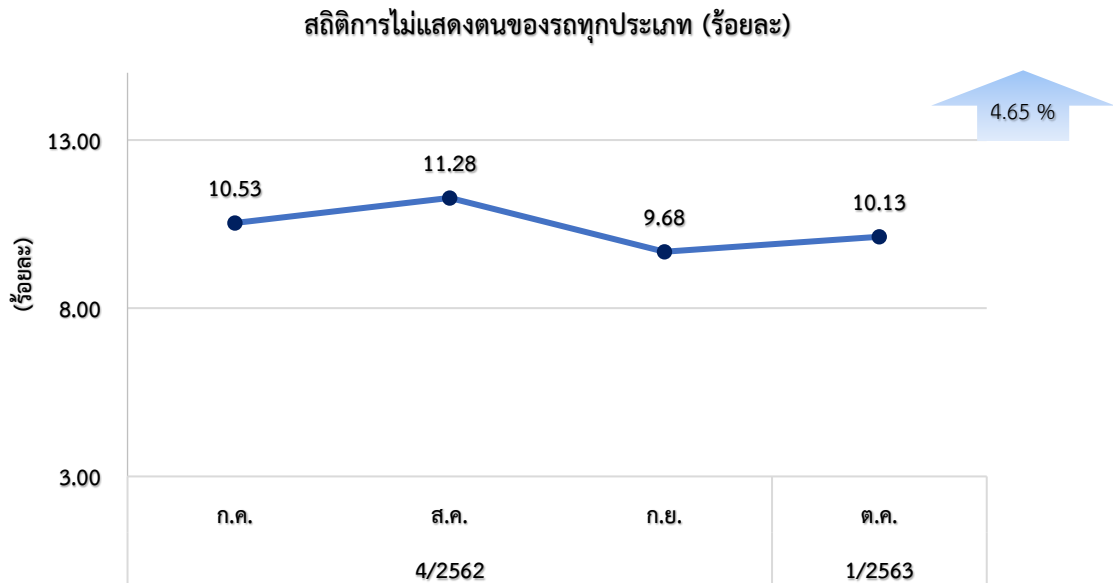
4) รถบรรทุก ในเดือนตุลาคม 2562 พบว่า รถบรรทุกที่ติดตั้งระบบ GPS มีการใช้ความเร็วเกินสูงที่สุดคือ รถบรรทุกไม่ประจำทาง ร้อยละ 0.31 รองลงมาคือ รถบรรทุกส่วนบุคคล ร้อยละ 0.23 ซึ่งมีอัตราลดลง ร้อยละ 6.06 และ 8.00 ตามลำดับ เมื่อเทียบกับเดือนกันยายน 2562

สถิติรถบรรทุกที่ใช้ความเร็วเกิน (ร้อยละ)

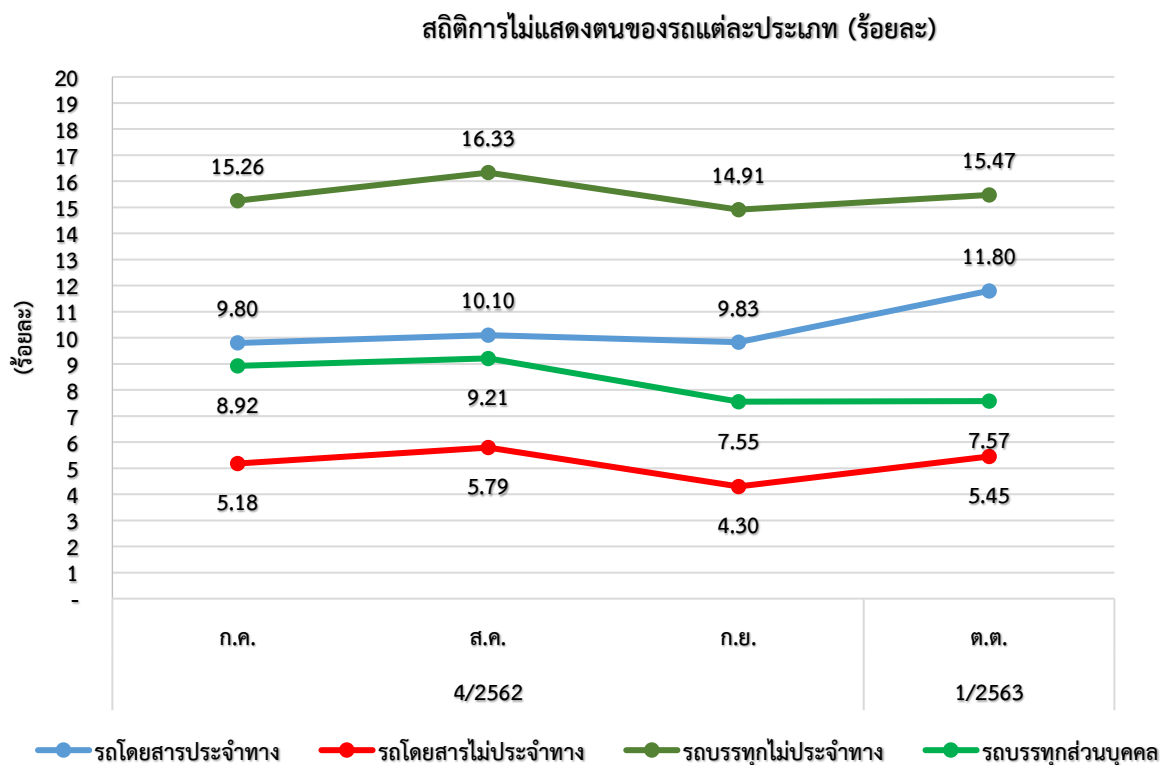


12.2 สถิติการไม่แสดงตน

1) สถิติของรถทุกประเภท ในเดือนตุลาคม 2562 พบว่า รถทุกประเภทที่ติดตั้ง GPS มีการไม่แสดงตน ร้อยละ 10.13 ซึ่งมีอัตราเพิ่มขึ้นร้อยละ 4.65 เมื่อเทียบกับเดือนกันยายน 2562



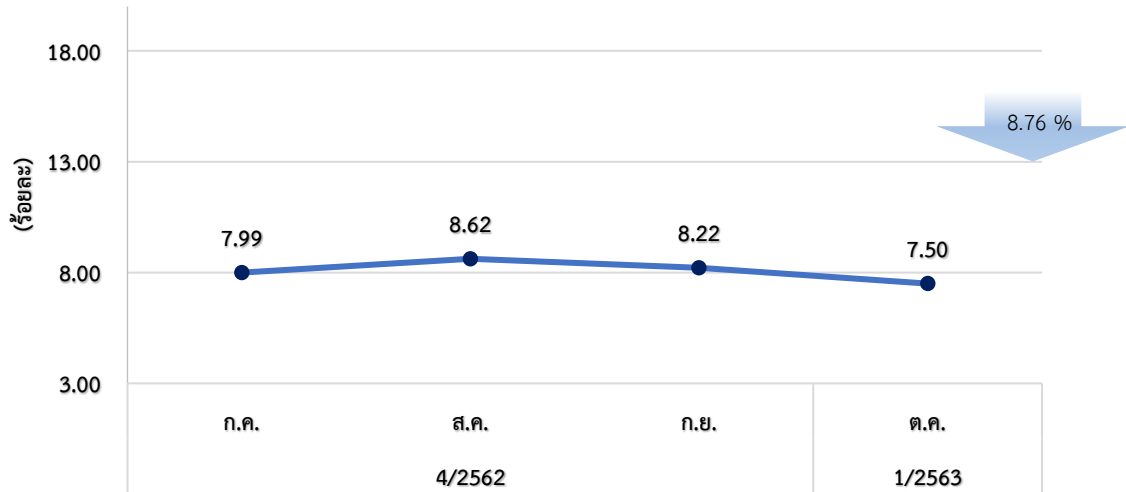
2) สถิติของรถแต่ละประเภท สถิติการไม่แสดงตนของพนักงานขับรถแต่ละประเภทจากระบบ GPS ในเดือนตุลาคม 2562 พบว่า รถบรรทุกไม่ประจำทางไม่แสดงตนสูงที่สุด ร้อยละ 15.47 รองลงมาคือ รถโดยสารประจำทาง ร้อยละ 11.80 รถบรรทุกส่วนบุคคล ร้อยละ 7.57 และรถโดยสารไม่ประจำทาง ร้อยละ 5.45 ตามลำดับ



12.3 สถิติการขับรถเกินชั่วโมงการทำงานของพนักงานขับรถ

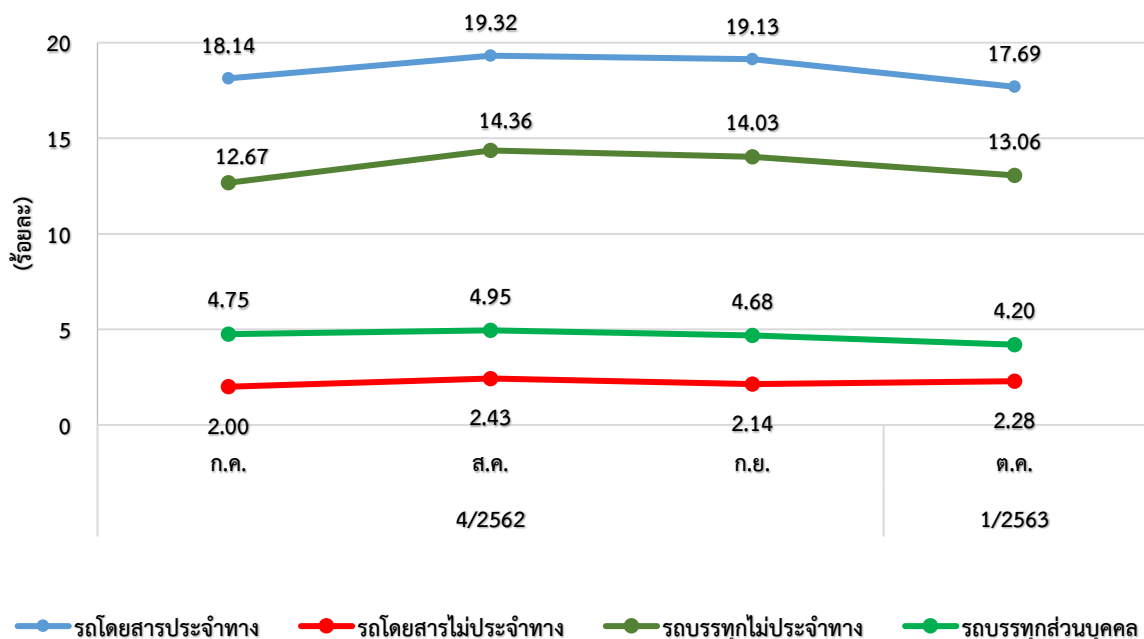
1) สถิติของรถทุกประเภท ในเดือนตุลาคม 2562 พบว่า รถทุกประเภทที่ติดตั้ง GPS มีการขับรถเกินชั่วโมงการทำงาน ร้อยละ 7.50 ซึ่งมีอัตราลดลงร้อยละ 8.76 เมื่อเทียบกับเดือนกันยายน 2562

สถิติการขับรถเกินชั่วโมงการทำงานของพนักงานขับรถทุกประเภท (ร้อยละ)



2) สถิติของรถแต่ละประเภท สถิติการขับรถเกินชั่วโมงการทำงานของพนักงานขับรถแต่ละประเภทจากระบบ GPS ในเดือนตุลาคม 2562 พบว่า รถโดยสารประจำทางมีชั่วโมงการทำงานเกินสูงสุด ร้อยละ 17.69 รองลงมาคือ รถบรรทุกไม่ประจำทาง ร้อยละ 13.06 รถบรรทุกส่วนบุคคล ร้อยละ 4.20 และรถโดยสารไม่ประจำทาง ร้อยละ 2.28 ตามลำดับ

สถิติการขับรถเกินชั่วโมงการทำงานของพนักงานขับรถแต่ละประเภท (ร้อยละ)



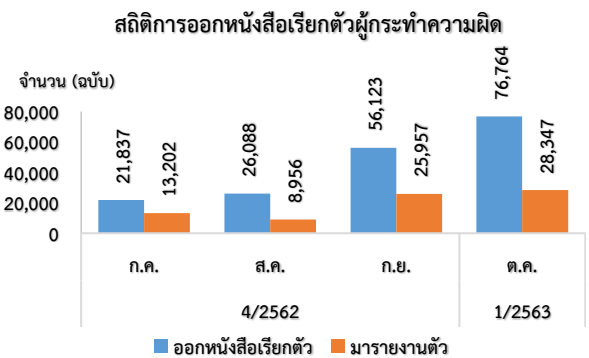
13. สถิติผลการดำเนินการกับผู้กระทำความผิดที่ตรวจสอบจากระบบ GPS ทั่วประเทศ

ในเดือนตุลาคม 2562 มีจำนวนผู้ที่กระทำความผิดทั้งหมด 2,304,366 ราย ได้ดำเนินการออกหนังสือเรียกตัว 76,764 ฉบับ มารายงานตัว 28,347 ราย ปรับ 21,765 ราย ตักเตือน 6,582 ราย และอบรม 28,347 ราย

เดือน	การกระทำความผิด (คัน)				ออกหนังสือเรียกตัว	มารายงานตัว	การดำเนินการลงโทษ		
	ความเร็วเกิน	ไม่แสดงตน	ชั่วโมงการทำงานเกิน	รวม			ปรับ	ตักเตือน	อบรม
ตุลาคม 2562	158,585	1,229,863	915,918	2,304,366	76,764	28,347	21,765	6,582	28,347
รวม	158,585	1,229,863	915,918	2,304,366	76,764	28,347	21,765	6,582	28,347

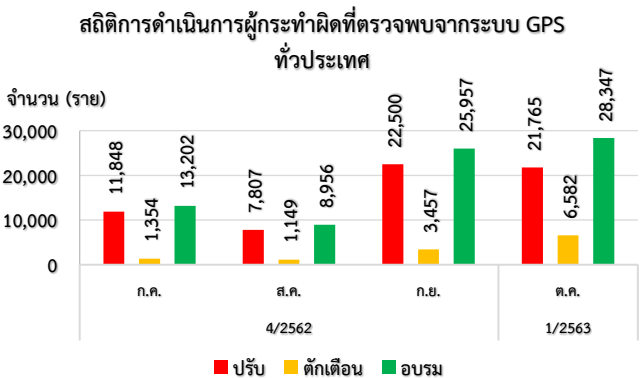
13.1 สถิติการออกหนังสือเรียกตัวผู้กระทำความผิด

ในเดือนตุลาคม 2562 พบว่า มีผู้กระทำความผิดจำนวน 2,304,366 ราย แยกเป็นความผิดความเร็วเกินจำนวน 158,585 ราย ไม่แสดงตน จำนวน 1,229,863 ราย และชั่วโมงการทำงานเกิน จำนวน 915,918 ราย ซึ่งกองตรวจการขนส่งทางบก และสำนักงานขนส่งจังหวัดทั่วประเทศ ได้ออกหนังสือเรียกตัว จำนวน 76,764 ฉบับ โดยมีผู้มารายงานตัว จำนวน 28,347 ราย



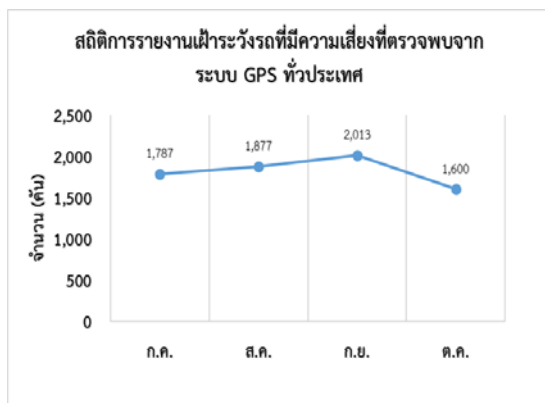
13.2 สถิติการดำเนินการกับผู้กระทำความผิดที่ตรวจสอบพบจากระบบ GPS

ในเดือนตุลาคม 2562 มีการดำเนินการปรับจำนวน 22,500 ราย ตักเตือน จำนวน 3,457 ราย และอบรม จำนวน 25,957 ราย



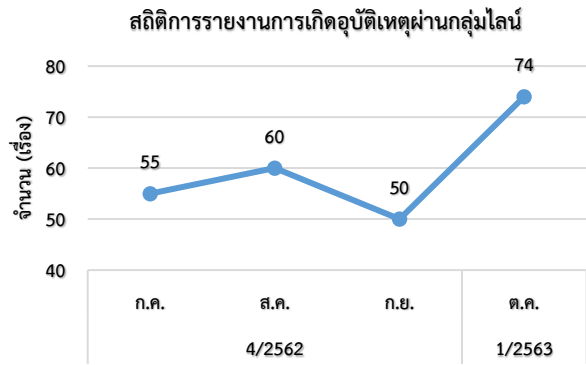
14. สถิติการรายงานเฝ้าระวังรถที่มีความเสี่ยง

สถิติการรายงานการเฝ้าระวังรถที่มีความเสี่ยง ในเดือนตุลาคม 2562 พบว่า มีรถที่มีความเสี่ยงในการใช้ความเร็วเกินหรือชั่วโมงการขับรถเกินที่ตรวจพบจากระบบ GPS จำนวน 1,600 คัน โดยเป็นรถโดยสารประจำทาง จำนวน 1,334 คัน รถโดยสารไม่ประจำทาง จำนวน 262 คัน และรถบรรทุกส่วนบุคคล จำนวน 4 คัน โดยรายงานในช่วงเวลา 00.00 – 07.59 น. จำนวน 186 คัน ช่วงเวลา 08.00 – 15.59 น. จำนวน 815 คัน และช่วงเวลา 16.00 – 23.59 น. จำนวน 599 คัน



15. สถิติการรายงานอุบัติเหตุ

สถิติการรายงานอุบัติเหตุผ่านกลุ่มไลน์ในเดือนตุลาคม 2562 มีจำนวนทั้งหมด 74 เรื่อง โดยเป็นรถโดยสารประจำทาง จำนวน 18 เรื่อง รถโดยสารไม่ประจำทาง จำนวน 10 เรื่อง รถบรรทุกไม่ประจำทาง จำนวน 21 เรื่อง และรถบรรทุกส่วนบุคคล จำนวน 25 เรื่อง



16. สถิติการดำเนินการผู้ให้บริการระบบ GPS (GPS Vendor)

สถิติการดำเนินการผู้ให้บริการระบบ GPS (GPS Vendor) ในเดือนตุลาคม 2562 พบว่า ข้อมูล GPS ของรถ จำนวน 32 คัน สงสัยว่า มีการกระทำ ความผิด ซึ่งอยู่ในความดูแลของผู้ให้บริการระบบ GPS (GPS Vendor) จำนวน 32 ราย โดย กตส. และ ศบร. ร่วมกันดำเนินการสอบสวนหาข้อเท็จจริง และได้มีการดำเนินการ ตักเตือน จำนวน 21 ราย เปรียบเทียบปรับ จำนวน 11 ราย เป็นเงินทั้งสิ้น 55,000 บาท

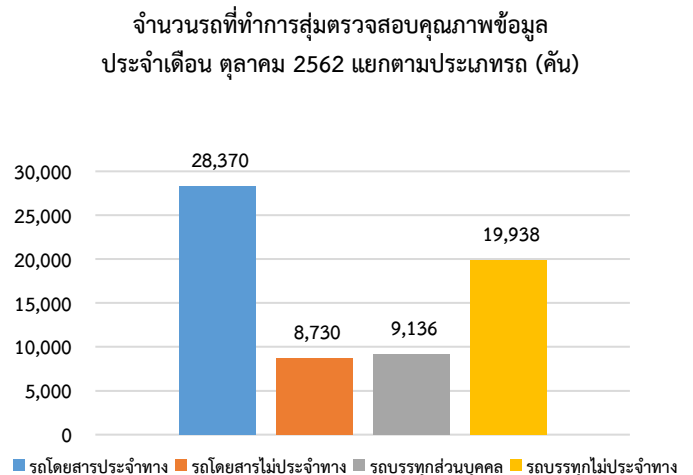


ไตรมาส / ปีงบประมาณ	เดือน	GPS Vendor เข้าชี้แจง (ราย)	ผลการดำเนินการ			
			ตักเตือน (ราย)	ระงับการติดตั้ง GPSชั่วคราว (ราย)	เปรียบเทียบปรับ	
					จำนวน (ราย)	จำนวน (บาท)
1/2563	ต.ค.	32	21	0	11	55,000
รวม		32	21	0	11	55,000

หมายเหตุ : ยังไม่มีการดำเนินการอบรมกับผู้ให้บริการระบบ GPS (GPS Vendor)

17. การสุ่มตรวจสอบคุณภาพข้อมูลการเดินทางระบบ GPS

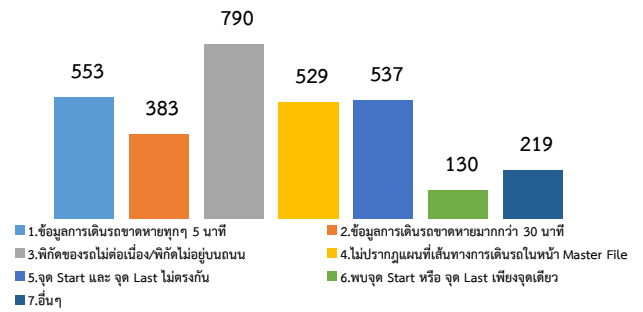
ในเดือน ตุลาคม 2562 สขจ. และ สขพ. ได้ดำเนินการสุ่มตรวจสอบคุณภาพข้อมูลการเดินทางระบบ GPS โดยทำการสุ่มตรวจสอบรถ 4 ประเภท รวมทั้งหมด 66,174 คัน โดยแบ่งเป็น รถโดยสารประจำทาง จำนวน 28,370 คัน, รถโดยสารไม่ประจำทาง จำนวน 8,730 คัน, รถบรรทุกส่วนบุคคล 9,136 คัน และรถบรรทุกไม่ประจำทาง 19,938 คัน



/ จากจำนวนรถ...

จากจำนวนรถทั้งหมดที่ทำการสุ่มตรวจสอบ พบข้อมูลการเดินรถผิดปกติ ทั้งหมด 3,141 คัน โดยความผิดปกติที่พบบมากที่สุด 3 อันดับแรก คือ พิกัดของรถไม่ต่อเนื่อง/พิกัดไม่อยู่บนถนน จำนวน 790 คัน รองลงมาคือ ข้อมูลการเดินรถขาดหายมากกว่า 30 นาที จำนวน 553 คัน และ จุด Start และจุด Last ไม่ตรงกัน จำนวน 537 คัน ตามลำดับ

การสุ่มตรวจสอบคุณภาพข้อมูลการเดินรถระบบ GPS ประจำเดือน ตุลาคม 2562



ภาคผนวก

รายงานสถิติการกระทำความผิดจากระบบ GPS

ประจำเดือนตุลาคม 2562

ตารางที่ 1.1 การกระทำความผิดจากระบบGPS ของรถทั่วประเทศ (คัน)

หน่วย : คัน

วันที่	1 ต.ค.	2 ต.ค.	3 ต.ค.	4 ต.ค.	5 ต.ค.	6 ต.ค.	7 ต.ค.	8 ต.ค.	9 ต.ค.	10 ต.ค.	11 ต.ค.	12 ต.ค.	13 ต.ค.	14 ต.ค.	15 ต.ค.	16 ต.ค.	17 ต.ค.	18 ต.ค.	19 ต.ค.	20 ต.ค.	21 ต.ค.	22 ต.ค.	23 ต.ค.	24 ต.ค.	25 ต.ค.	26 ต.ค.	27 ต.ค.	28 ต.ค.	29 ต.ค.	30 ต.ค.	31 ต.ค.	รวม	ค่าเฉลี่ยจำนวนรถที่กระทำผิด		
	รถโดยสาร	ประจำทาง	ความเร็วเกิน	2,371	2,333	2,264	2,521	2,393	2,590	2,414	2,307	2,305	2,440	2,796	2,691	2,604	2,888	2,664	2,353	2,341	2,470	2,415	2,606	2,521	2,346	2,312	2,298	2,422	2,348	2,569	2,411	2,261	2,311	2,299	75,864
ไม่แสดงตน			1,972	1,973	1,989	2,138	2,288	2,342	2,392	2,044	2,047	2,191	2,374	2,240	2,265	2,368	2,354	2,250	2,161	2,287	2,249	2,345	2,334	2,209	2,106	2,128	2,325	2,225	2,222	2,269	2,187	2,008	2,160	68,442	2,208
ข้ามการทำงานเกิน			2,788	3,506	2,672	3,037	3,928	4,428	3,467	2,808	2,714	2,741	4,044	4,427	3,719	4,746	3,397	2,707	2,779	3,289	3,743	3,712	3,218	2,755	2,984	2,619	3,065	3,032	3,832	3,420	3,051	2,901	3,019	102,548	3,308
ไม่ประจำทาง		ความเร็วเกิน	1,698	1,773	1,750	1,787	1,873	1,765	1,804	1,713	1,781	1,812	2,010	1,960	1,704	1,842	1,786	1,708	1,692	1,897	2,187	2,260	1,869	1,759	1,634	1,827	1,964	2,092	2,183	1,868	1,715	1,751	1,821	57,285	1,848
		ไม่แสดงตน	2,755	3,443	3,043	3,352	3,085	2,738	3,560	3,360	3,490	3,577	3,813	3,388	2,946	3,207	3,738	3,613	3,872	4,067	3,856	4,356	3,975	3,608	3,092	3,148	3,546	3,254	2,911	3,301	3,316	2,736	2,763	104,909	3,384
		ข้ามการทำงานเกิน	1,009	1,214	1,043	1,178	1,818	1,953	1,446	972	1,043	1,108	1,425	2,001	1,784	1,957	1,422	1,029	1,091	1,318	2,126	2,152	1,509	1,043	1,297	1,065	1,287	1,802	2,157	1,493	1,041	979	1,109	43,871	1,415
รถบรรทุก	ส่วนบุคคล	ความเร็วเกิน	9	12	10	9	8	5	16	12	10	7	8	10	10	11	12	8	7	8	11	9	10	7	14	16	16	22	11	14	10	8	12	332	11
		ไม่แสดงตน	20	23	17	22	12	12	20	20	16	17	18	17	11	7	15	21	20	19	13	20	15	14	14	19	20	12	10	14	14	14	12	498	16
		ข้ามการทำงานเกิน	2	1	2	3	1	2	3	1	3	0	3	0	1	1	3	2	4	1	2	2	1	1	2	0	4	3	1	5	2	2	2	60	2
	ไม่ประจำทาง	ความเร็วเกิน	458	450	498	450	386	264	373	474	437	450	467	404	248	239	393	452	444	405	406	274	373	487	421	448	428	427	286	418	418	489	460	12,627	407
		ไม่แสดงตน	21,773	22,107	22,739	22,763	19,852	13,055	20,677	23,221	23,044	23,195	22,907	19,565	10,764	12,357	20,796	23,524	23,810	23,625	20,741	14,317	21,289	23,229	18,998	22,816	23,620	20,883	13,245	20,958	23,703	20,249	19,595	633,417	20,433
		ข้ามการทำงานเกิน	17,759	18,930	17,669	17,224	17,805	14,233	15,091	17,399	17,866	18,205	18,058	16,743	12,109	11,533	14,571	18,391	19,457	19,385	19,310	14,669	15,904	19,317	19,443	17,726	18,909	17,478	14,602	15,660	19,586	19,850	19,726	534,608	17,245
ส่วนบุคคล	ความเร็วเกิน	468	456	457	429	377	344	422	422	403	453	407	404	256	304	415	408	406	392	416	346	385	446	473	506	475	456	311	432	428	466	446	12,809	413	
	ไม่แสดงตน	14,140	15,183	14,739	14,874	14,039	10,057	13,915	14,794	14,579	14,745	14,806	13,638	7,845	9,104	13,675	14,784	15,008	14,867	14,331	12,860	14,672	15,293	13,629	14,941	15,065	14,465	10,259	14,085	14,881	11,955	11,867	423,095	13,648	
	ข้ามการทำงานเกิน	7,284	8,209	6,955	7,037	8,925	7,211	7,480	6,951	7,213	7,113	7,077	7,357	5,379	5,767	6,275	6,957	7,705	8,032	9,446	7,877	7,905	7,983	9,254	7,981	7,812	8,054	7,955	7,445	8,080	8,057	8,115	234,891	7,577	

ตารางที่ 1.2 การกระทำความผิดจากระบบGPS ของรถทั่วประเทศ (ร้อยละ)

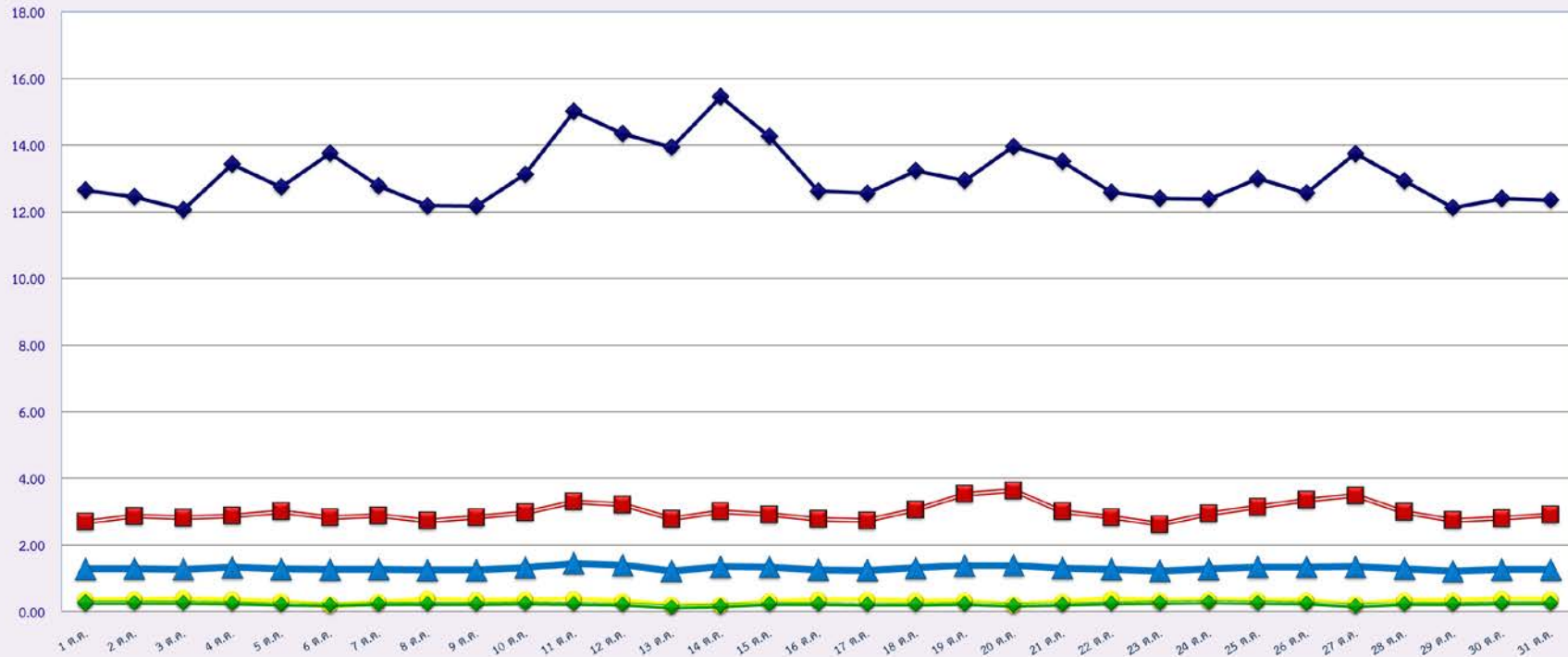
หน่วย : ร้อยละ

วันที่	1 ต.ค.	2 ต.ค.	3 ต.ค.	4 ต.ค.	5 ต.ค.	6 ต.ค.	7 ต.ค.	8 ต.ค.	9 ต.ค.	10 ต.ค.	11 ต.ค.	12 ต.ค.	13 ต.ค.	14 ต.ค.	15 ต.ค.	16 ต.ค.	17 ต.ค.	18 ต.ค.	19 ต.ค.	20 ต.ค.	21 ต.ค.	22 ต.ค.	23 ต.ค.	24 ต.ค.	25 ต.ค.	26 ต.ค.	27 ต.ค.	28 ต.ค.	29 ต.ค.	30 ต.ค.	31 ต.ค.	รวม	ค่าเฉลี่ยร้อยละที่กระทำผิด	
	รถโดยสาร	ประจำทาง	ความเร็วเกิน	12.64	12.45	12.07	13.43	12.74	13.75	12.77	12.18	12.17	13.13	15.01	14.35	13.94	15.46	14.26	12.62	12.55	13.24	12.94	13.96	13.51	12.59	12.40	12.38	13.00	12.57	13.75	12.93	12.12	12.40	12.35
ไม่แสดงตน			10.52	10.53	10.60	11.39	12.18	12.43	12.66	10.79	10.81	11.79	12.74	11.94	12.12	12.67	12.60	12.07	11.59	12.26	12.05	12.56	12.51	11.85	11.29	11.47	12.48	11.91	11.89	12.17	11.73	10.78	11.60	11.80
ข้ามการทำงานเกิน			14.87	18.71	14.24	16.17	20.91	23.51	18.34	14.83	14.33	14.75	21.71	23.60	19.90	25.40	18.18	14.52	14.90	17.62	20.05	19.89	17.24	14.78	16.00	14.11	16.45	16.23	20.50	18.34	16.36	15.57	16.22	17.69
ไม่ประจำทาง		ความเร็วเกิน	2.69	2.87	2.82	2.88	3.01	2.83	2.88	2.73	2.84	2.98	3.29	3.21	2.78	3.01	2.91	2.77	2.74	3.06	3.53	3.64	3.01	2.83	2.63	2.94	3.15	3.35	3.49	2.99	2.74	2.80	2.91	2.98
		ไม่แสดงตน	4.37	5.57	4.91	5.40	4.96	4.38	5.69	5.36	5.56	5.88	6.24	5.55	4.81	5.24	6.10	5.87	6.27	6.56	6.22	7.01	6.40	5.81	4.97	5.06	5.68	5.21	4.65	5.28	5.31	4.37	4.41	5.45
		ข้ามการทำงานเกิน	1.60	1.96	1.68	1.90	2.92	3.13	2.31	1.55	1.66	1.82	2.33	3.28	2.91	3.19	2.32	1.67	1.77	2.13	3.43	3.46	2.43	1.68	2.08	1.71	2.06	2.89	3.45	2.39	1.67	1.57	1.77	2.28
รถบรรทุก	ส่วนบุคคล	ความเร็วเกิน	0.35	0.34	0.38	0.34	0.29	0.20	0.28	0.36	0.33	0.34	0.35	0.31	0.19	0.18	0.30	0.34	0.31	0.31	0.21	0.28	0.37	0.32	0.34	0.32	0.32	0.22	0.32	0.32	0.37	0.35	0.31	0.31
		ไม่แสดงตน	16.51	16.74	17.20	17.21	14.99	9.85	15.61	17.51	17.36	17.61	17.37	14.83	8.16	9.36	15.75	17.85	18.09	17.93	15.73	10.85	16.14	17.62	14.40	17.29	17.89	15.81	10.02	15.90	17.97	15.35	14.84	15.47
		ข้ามการทำงานเกิน	13.46	14.33	13.36	13.02	13.45	10.74	11.39	13.12	13.46	13.82	13.70	12.69	9.18	8.74	11.04	13.96	14.78	14.71	14.64	11.12	12.06	14.66	14.74	13.43	14.32	13.23	11.05	11.88	14.85	15.04	14.94	13.06
ค่าเฉลี่ยรวม	รถทุกประเภท	ความเร็วเกิน	0.27	0.26	0.26	0.24	0.21	0.19	0.24	0.24	0.23	0.25	0.23	0.23	0.14	0.17	0.23	0.23	0.22	0.22	0.23	0.19	0.21	0.25	0.26	0.28	0.26	0.25	0.17	0.24	0.23	0.25	0.24	0.23
		ไม่แสดงตน	8.02	8.64	8.33	8.40	7.90	5.65	7.81	8.29	8.15	8.26	8.27	7.60	4.37	5.06	7.60	8.22	8.32	8.21	7.91	7.09	8.09	8.43	7.49	8.21	8.25	7.91	5.60	7.69	8.12	6.51	6.44	7.57
		ข้ามการทำงานเกิน	4.13	4.67	3.93	3.98	5.03	4.05	4.20	3.90	4.03	3.99	3.95	4.10	2.99	3.21	3.49	3.87	4.27	4.44	5.21	4.34	4.36	4.40	5.09	4.39	4.28	4.41	4.34	4.07	4.41	4.39	4.40	4.20
ค่าเฉลี่ยรวม	รถทุกประเภท	ความเร็วเกิน	1.28	1.29	1.27	1.33	1.29	1.27	1.28	1.25	1.25	1.32	1.45	1.40	1.23	1.35	1.34	1.26	1.24	1.31	1.38	1.39	1.31	1.28	1.23	1.29	1.34	1.34	1.35	1.30	1.22	1.26	1.26	1.30
		ไม่แสดงตน	10.42	10.99	10.90	11.05	10.04	7.19	10.34	11.06	10.98	11.22	11.24	9.93	6.08	6.90	10.35	11.27	11.43	11.40	10.46	8.60	10.73	11.25	9.58	10.90	11.26	10.31	7.22	10.25	11.12	9.31	9.15	10.13
		ข้ามการทำงานเกิน	7.40	8.20	7.27	7.30	8.30	7.10	7.01	7.16	7.33	7.49	7.83	7.81	5.87	6.13	6.55	7.42	7.91	8.14	8.79	7.21	7.24	7.89	8.36	7.45	7.85	7.67	7.20	7.07	8.01	8.01	8.04	7.50

กราฟที่ 1 ร้อยละรถที่มีความเร็วเกิน

สถิติรถที่มีความเร็วเกินในรถแต่ละประเภท (ร้อยละ)

ร้อยละ



ตุลาคม 2562

รถโดยสารประจำทาง

รถโดยสารไม่ประจำทาง

รถบรรทุกไม่ประจำทาง

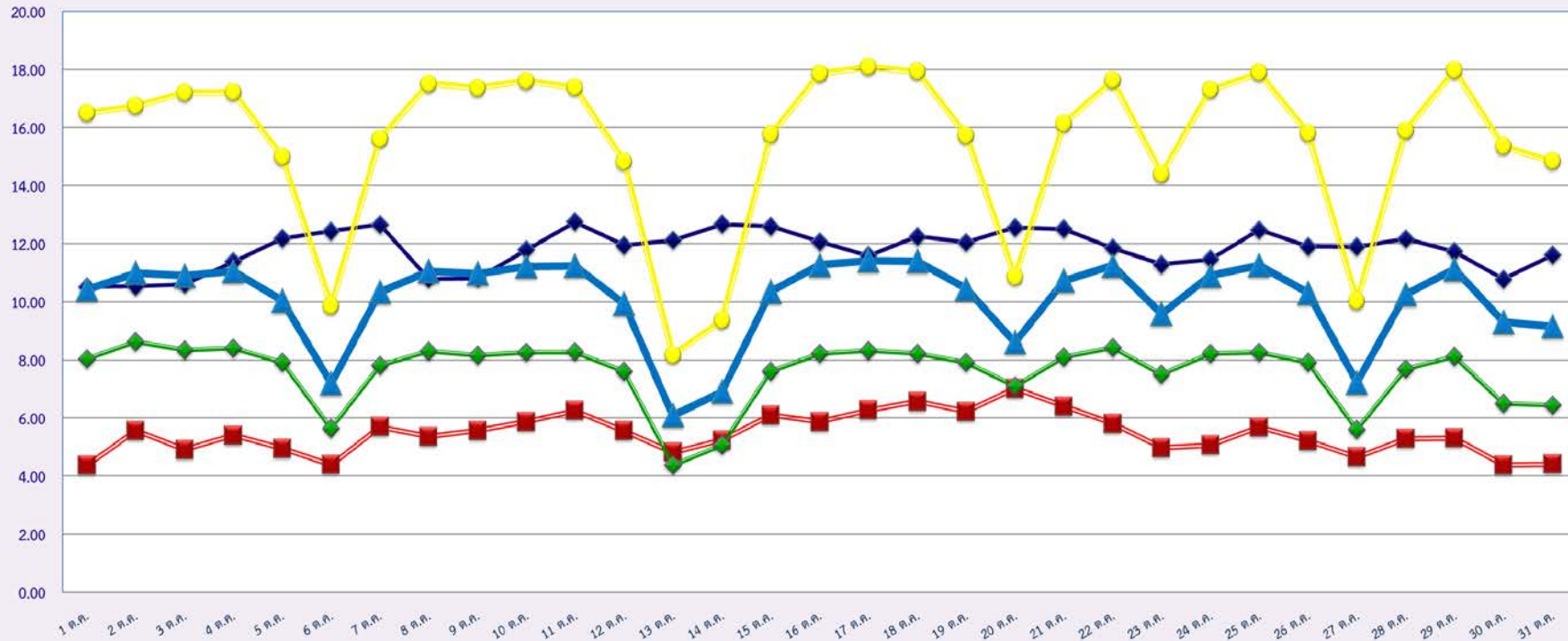
รถบรรทุกส่วนบุคคล

ค่าเฉลี่ยร้อยละ

กราฟที่ 2 ร้อยละการไม่แสดงตนของพนักงานขับรถ

สถิติการไม่แสดงตนของพนักงานขับรถในรถแต่ละประเภท (ร้อยละ)

ร้อยละ



ตุลาคม 2562

รถโดยสารประจำทาง

รถโดยสารไม่ประจำทาง

รถบรรทุกไม่ประจำทาง

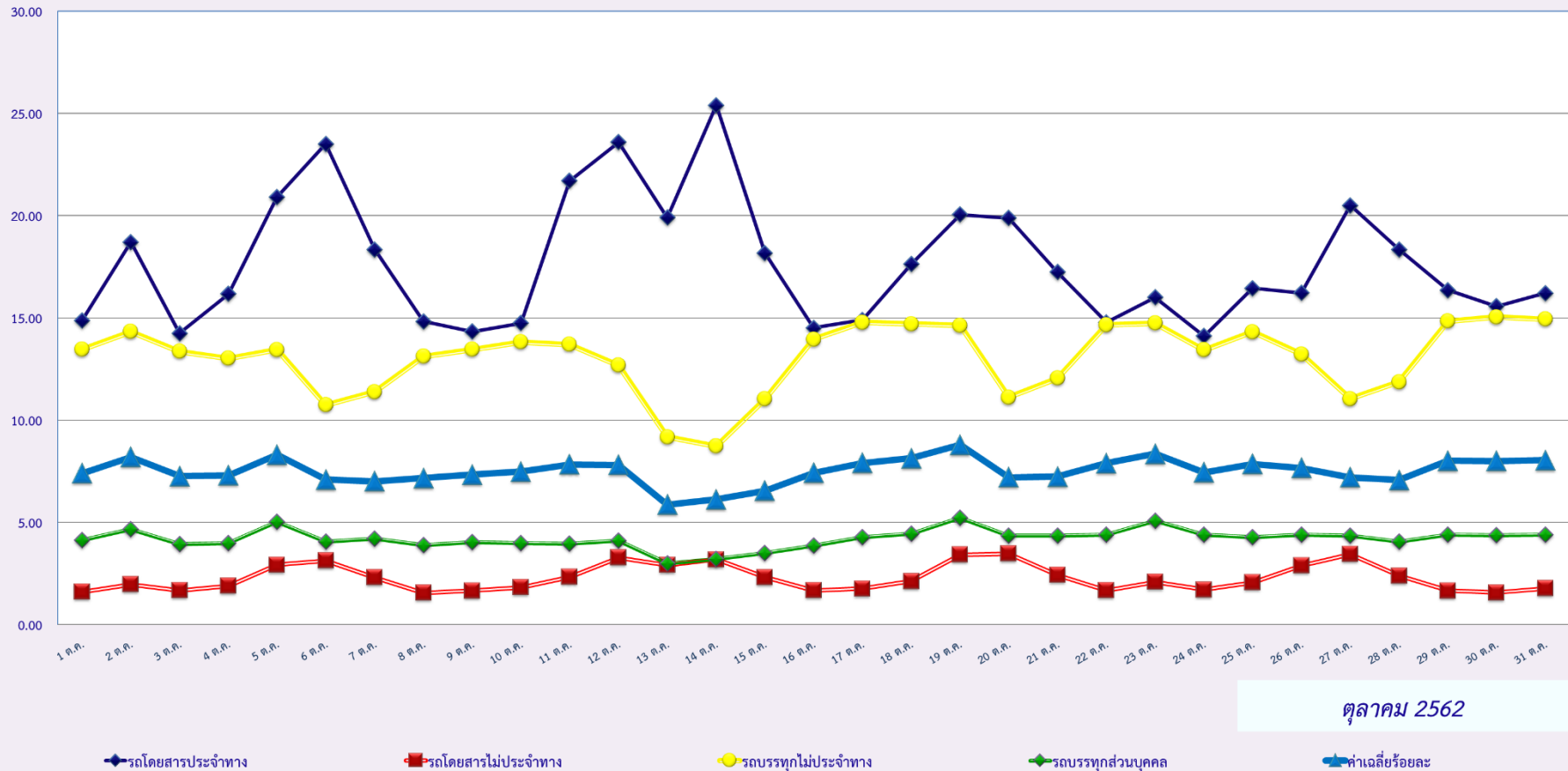
รถบรรทุกส่วนบุคคล

ค่าเฉลี่ยร้อยละ

กราฟที่ 3 ร้อยละการขั้บรถเกินชั่วโมงการทำงานของพนักงานขั้บรถ

สถิติระยะเวลาการทำงานเกินของพนักงานขั้บรถในรถแต่ละประเภท (ร้อยละ)

ร้อยละ

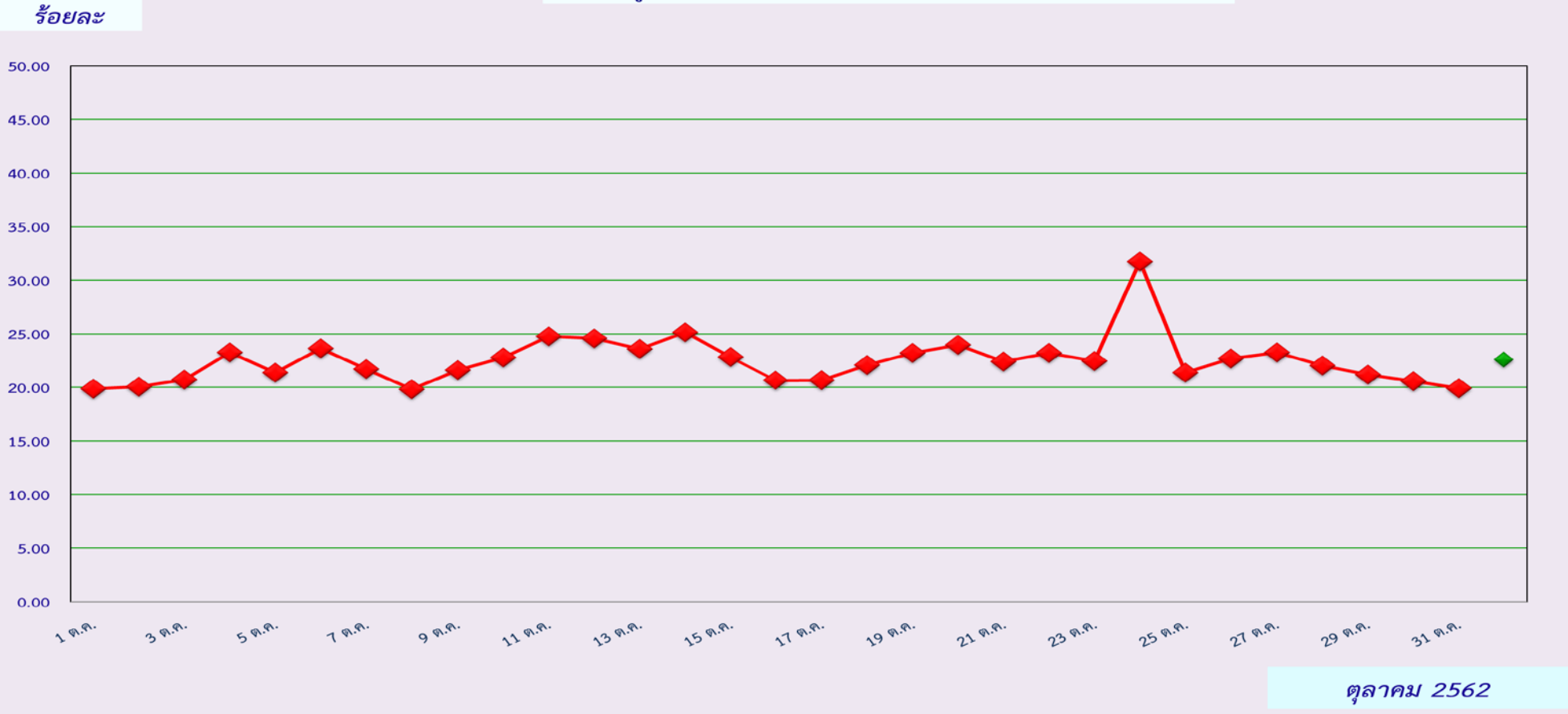


ตุลาคม 2562

วันที่		1 ต.ค.	2 ต.ค.	3 ต.ค.	4 ต.ค.	5 ต.ค.	6 ต.ค.	7 ต.ค.	8 ต.ค.	9 ต.ค.	10 ต.ค.	11 ต.ค.	12 ต.ค.	13 ต.ค.	14 ต.ค.	15 ต.ค.	16 ต.ค.	17 ต.ค.	18 ต.ค.	19 ต.ค.	20 ต.ค.	21 ต.ค.	22 ต.ค.	23 ต.ค.	24 ต.ค.	25 ต.ค.	26 ต.ค.	27 ต.ค.	28 ต.ค.	29 ต.ค.	30 ต.ค.	31 ต.ค.
กรุงเทพมหานคร	จำนวน(คัน)	65	58	63	78	90	100	70	58	70	83	96	133	122	135	100	78	72	85	89	124	80	77	108	82	81	94	104	75	62	72	75
	ร้อยละ	1.63	1.46	1.58	1.96	2.26	2.51	1.76	1.46	1.76	2.12	2.45	3.39	3.12	3.45	2.55	2.00	1.85	2.18	2.28	3.18	2.05	1.98	2.77	2.10	2.08	2.41	2.67	1.93	1.59	1.86	1.93
ทั่วประเทศ	จำนวน(คัน)	791	799	825	925	850	939	864	787	858	893	972	963	924	984	893	805	806	861	905	933	874	903	875	1,236	833	884	907	857	824	798	772
	ร้อยละ	19.87	20.08	20.73	23.25	21.37	23.61	21.72	19.81	21.62	22.79	24.78	24.57	23.60	25.13	22.81	20.64	20.67	22.11	23.22	23.94	22.42	23.20	22.46	31.72	21.38	22.68	23.27	22.01	21.17	20.57	19.91
จำนวนรถตู้ที่ติดตั้งGPS		3981	3979	3980	3979	3977	3977	3977	3972	3969	3918	3923	3919	3915	3916	3915	3901	3900	3895	3898	3898	3898	3892	3895	3896	3897	3897	3893	3892	3879	3878	

กราฟที่ 4 ร้อยละรถตู้โดยสารที่มีความเร็วเกิน

สถิติรถตู้โดยสารประจำทาง หมวด 2(บขส.)ที่มีความเร็วเกิน (ร้อยละ)



รายงานผลการดำเนินการกับผู้กระทำความผิดที่ตรวจพบจากระบบ GPS
ประจำเดือน ตุลาคม พ.ศ. 2562

ลำดับ ที่	ชื่อหน่วยงาน กตส./สขจ.	จำนวนการกระทำความผิด (คัน)				ออกหนังสือ เรียกตัว (ฉบับ)	มารายงานตัว (ราย)		รายงานตัว (ราย)	การดำเนินการกับผู้กระทำความผิด		
		กรณี ความเร็ว ความเร็ว (คัน)	กรณี ไม่แสดง ตัวตน (คัน)	กรณี ชั่วโมงการ ทำงานเกิน (คัน)	รวม		หน่วยออก หนังสือ	หน่วยอื่น		ปรับ (ราย)	ตักเตือน (ราย)	อบรม (ราย)
1	กรุงเทพมหานคร	9,411	112,977	61,839	184,227	1,169	922	3,781	4,703	4,703	0	4,703
2	กระบี่	2,350	5,379	4,053	11,782	247	199	67	266	266	0	266
3	กาญจนบุรี	1,046	11,215	3,897	16,158	815	14	118	132	129	3	132
4	กาฬสินธุ์	572	5,711	4,037	10,321	106	15	0	15	15	0	15
5	กำแพงเพชร	1,607	10,764	14,310	26,680	570	272	133	405	196	209	405
6	ขอนแก่น	2,476	18,653	20,747	41,876	2,115	629	292	921	921	0	921
7	จันทบุรี	1,305	6,085	3,524	10,914	362	343	80	423	219	204	423
8	ฉะเชิงเทรา	5,717	63,857	32,737	102,310	2,937	741	104	845	373	472	845
9	ชลบุรี	8,654	53,040	29,629	91,323	177	20	402	422	422	0	422
10	ชัยนาท	2,422	17,363	17,735	37,521	317	120	30	150	69	81	150
11	ชัยภูมิ	634	7,840	8,860	17,334	75	53	20	73	73	0	73
12	ชุมพร	2,011	11,033	23,328	36,372	744	722	42	764	396	368	764
13	เชียงราย	1,656	3,024	3,169	7,849	173	23	38	61	61	0	61
14	เชียงใหม่	1,257	5,189	4,406	10,851	23	37	225	262	262	0	262
15	ตรัง	789	2,754	2,160	5,703	123	16	133	149	149	0	149
16	ตราด	176	1,775	1,142	3,093	118	0	0	0	0	0	0
17	ตาก	1,334	7,258	11,660	20,253	297	94	32	126	126	0	126
18	นครนายก	1,201	14,909	8,591	24,701	103	13	75	88	88	0	88
19	นครปฐม	2,173	36,003	14,589	52,764	103	103	478	581	500	81	581
20	นครพนม	177	2,707	1,805	4,688	225	8	16	24	24	0	24
21	นครราชสีมา	7,567	33,470	46,135	87,171	3,205	1,690	391	2,081	586	1,495	2,081
22	นครศรีธรรมราช	3,090	10,216	14,017	27,323	615	446	178	624	392	232	624
23	นครสวรรค์	2,715	21,466	25,802	49,983	277	73	82	155	155	0	155
24	นนทบุรี	2,119	45,753	20,460	68,332	243	8	198	206	203	3	206
25	นราธิวาส	1,208	1,519	630	3,357	37	37	69	106	71	35	106
26	น่าน	71	473	699	1,242	2,622	87	41	128	52	76	128
27	บึงกาฬ	121	1,820	870	2,811	18	2	4	6	6	0	6
28	บุรีรัมย์	1,581	14,997	14,943	31,521	344	24	4	28	28	0	28
29	ปทุมธานี	4,630	78,760	45,942	129,332	1,096	131	186	317	317	0	317
30	ประจวบคีรีขันธ์	3,590	12,755	28,612	44,956	1,114	742	71	813	803	10	813
31	ปราจีนบุรี	2,363	22,278	16,487	41,128	10,800	110	90	200	120	80	200
32	ปัตตานี	2,250	3,508	1,560	7,318	50	45	51	96	96	0	96
33	พระนครศรีอยุธยา	9,647	73,922	51,144	134,712	101	61	247	308	61	247	308
34	พังงา	2,164	5,744	4,045	11,953	563	846	239	1,085	800	285	1,085
35	พัทลุง	3,063	6,665	8,769	18,498	572	232	106	338	227	111	338
36	พิจิตร	855	8,854	9,943	19,653	131	39	31	70	57	13	70
37	พิษณุโลก	1,172	8,170	9,135	18,477	169	38	14	52	52	0	52
38	เพชรบุรี	4,146	15,649	24,409	44,203	1,309	1,152	223	1,375	1,370	5	1,375
39	เพชรบูรณ์	547	4,769	4,324	9,640	60	25	23	48	48	0	48
40	แพร่	614	3,860	6,432	10,906	942	27	15	42	14	28	42

ลำดับ ที่	ชื่อหน่วยงาน กตส./สขจ.	จำนวนการกระทำความผิด (คัณ)				ออกหนังสือ เรียกตัว (ฉบับ)	มารายงานตัว (ราย)		รายงานตัว (ราย)	การดำเนินการกับผู้กระทำความผิด		
		กรณี ความเร็ว ความเร็ว (คัณ)	กรณี ไม่แสดง ตัวตน (คัณ)	กรณี ชั่วโมงการ ทำงานเกิน (คัณ)	รวม		หน่วยออก หนังสือ	หน่วยอื่น		ปรับ (ราย)	ตักเตือน (ราย)	อบรม (ราย)
41	พะเยา	395	3,389	4,312	8,096	26	43	9	52	43	9	52
42	ภูเก็ต	2,370	9,897	2,782	15,049	4,806	663	1,854	2,517	2,502	15	2,517
43	มหาสารคาม	1,487	10,162	9,366	21,015	455	182	144	326	252	74	326
44	มุกดาหาร	315	3,596	2,438	6,348	23	6	0	6	0	6	6
45	แม่ฮ่องสอน	10	339	264	613	0	0	6	6	6	0	6
46	ยะลา	203	2,471	435	3,109	13	8	94	102	79	23	102
47	ยโสธร	303	5,478	4,307	10,088	40	17	15	32	32	0	32
48	ร้อยเอ็ด	827	7,947	6,879	15,652	32	5	10	15	15	0	15
49	ระนอง	130	1,185	1,281	2,595	23	31	60	91	91	0	91
50	ระยอง	2,819	26,074	10,587	39,480	1,713	274	137	411	301	110	411
51	ราชบุรี	1,399	24,000	10,232	35,631	304	106	101	207	207	0	207
52	ลพบุรี	1,486	18,420	10,101	30,006	335	168	50	218	218	0	218
53	ลำปาง	2,036	8,544	14,860	25,439	149	25	21	46	45	1	46
54	ลำพูน	467	5,970	6,315	12,752	51	17	11	28	28	0	28
55	เลย	178	3,419	2,489	6,087	208	81	48	129	129	0	129
56	ศรีสะเกษ	450	5,708	5,427	11,584	22,252	280	61	341	280	61	341
57	สกลนคร	302	4,438	3,477	8,217	261	12	0	12	12	0	12
58	สงขลา	6,247	7,553	7,261	21,062	427	160	196	356	356	0	356
59	สตูล	412	746	345	1,504	39	44	122	166	140	26	166
60	สมุทรปราการ	5,246	78,277	29,572	113,095	993	231	798	1,029	264	765	1,029
61	สมุทรสงคราม	3,088	16,554	18,361	38,003	799	799	0	799	131	668	799
62	สมุทรสาคร	2,818	36,573	22,637	62,027	381	6	17	23	23	0	23
63	สระแก้ว	1,806	7,646	6,834	16,286	4,054	116	246	362	362	0	362
64	สระบุรี	5,368	53,679	40,265	99,312	219	62	152	214	214	0	214
65	สิงห์บุรี	2,569	18,140	17,304	38,013	371	372	24	396	226	170	396
66	สุโขทัย	158	2,433	1,552	4,143	76	34	9	43	31	12	43
67	สุพรรณบุรี	2,415	16,872	9,886	29,173	63	13	11	24	24	0	24
68	สุราษฎร์ธานี	4,292	16,872	9,886	31,050	2,062	815	349	1,164	850	314	1,164
69	สุรินทร์	885	9,383	8,659	18,927	139	21	6	27	27	0	27
70	หนองคาย	518	3,913	1,948	6,378	73	158	18	176	176	0	176
71	หนองบัวลำภู	159	3,823	2,722	6,704	26	3	0	3	3	0	3
72	อ่างทอง	1,938	19,759	14,625	36,322	357	248	27	275	144	131	275
73	อุดรธานี	3,436	10,103	9,023	22,562	279	38	9	47	34	13	47
74	อุทัยธานี	129	2,043	822	2,994	44	8	18	26	26	0	26
75	อุดรดิตถ์	666	4,824	7,067	12,558	312	114	72	186	40	146	186
76	อุบลราชธานี	576	5,329	3,899	9,803	247	4	0	4	4	0	4
77	อำนาจเจริญ	205	2,123	1,125	3,452	45	0	0	0	0	0	0
	รวม	158,585	1,229,863	915,918	2,304,366	76,764	15,323	13,024	28,347	21,765	6,582	28,347

การสุ่มตรวจสอบคุณภาพข้อมูลการเดินทางระบบ GPS
เดือน ตุลาคม 2562

ลำดับ ที่	ชื่อหน่วยงาน กตส./สขจ.	สุ่มตรวจสอบคุณภาพข้อมูล				รวม	ข้อมูลความผิดปกติที่พบ							รวม
		รถโดยสาร ประจำทาง (คัน)	รถโดยสารไม่ ประจำทาง (คัน)	รถบรรทุก ส่วนบุคคล (คัน)	รถบรรทุกไม่ ประจำทาง (คัน)		1.ข้อมูลการ เดินทางขาด หายทุกๆ 5 นาที (คัน)	2.ข้อมูลการ เดินทางขาด หายมากกว่า 30 นาที (คัน)	3.พิกัดของ รถไม่ ต่อเนื่อง/ พิกัดไม่อยู่ บนถนน (คัน)	4.ไม่ปรากฏ แผนที่ เส้นทาง เดินทางใน หน้า Master File (คัน)	5.จุด Start และ จุด Last ไม่ ตรงกัน (คัน)	6.พบจุด Start หรือ จุด Last เพียงจุด เดียว (คัน)	7.อื่นๆ (คัน)	
1	กองตรวจการขนส่งทางบก	5,907	48	9	15	5,979	120	20	415	25	430	3	0	1,013
2	กระบี่	10	10	10	10	40	5	0	0	1	0	0	0	6
3	กาญจนบุรี	0	0	0	0	0	0	0	0	0	0	0	0	0
4	กาฬสินธุ์	390	210	79	102	781	0	0	0	0	0	0	0	0
5	กำแพงเพชร	0	0	0	0	0	0	0	0	0	0	0	0	0
6	ขอนแก่น	651	284	93	139	1,167	25	37	0	53	0	0	18	133
7	จันทบุรี	1	8	3	4	16	0	1	1	6	0	8	0	16
8	ฉะเชิงเทรา	26	25	0	0	51	0	0	0	0	0	0	0	0
9	ชลบุรี	8	5	0	0	13	0	0	0	1	0	0	1	2
10	ชัยนาท	2,240	245	0	0	2,485	0	0	0	0	0	0	0	0
11	ชัยภูมิ	4	23	0	0	27	5	14	0	8	0	0	0	27
12	ชุมพร	10	5	20	30	65	0	11	0	0	0	0	0	11
13	เชียงราย	217	1,895	71	67	2,250	0	0	0	0	0	0	0	0
14	เชียงใหม่	25	129	24	21	199	0	0	0	0	0	0	0	0
15	ตรัง	0	0	0	0	0	0	0	0	0	0	0	0	0
16	ตราด	10	10	10	10	40	10	15	0	0	0	0	0	25
17	ตาก	0	0	0	0	0	0	0	0	0	0	0	0	0
18	นครนายก	95	32	18	7	152	0	0	0	0	0	0	0	0
19	นครปฐม	125	102	141	136	504	0	11	18	15	10	13	0	67
20	นครพนม	33	105	69	18	225	0	0	0	0	0	0	0	0
21	นครราชสีมา	127	136	113	107	483	29	11	19	8	3	0	0	70
22	นครศรีธรรมราช	5	2	30	10	47	0	0	2	0	0	0	0	2
23	นครสวรรค์	30	0	0	0	30	0	0	0	0	0	0	0	0
24	นนทบุรี	0	0	0	0	0	0	0	0	0	0	0	0	0
25	นราธิวาส	50	18	34	12	114	59	26	68	87	67	77	25	409
26	น่าน	21	44	8	7	80	8	9	15	2	3	5	0	42
27	บึงกาฬ	0	0	0	0	0	0	0	5	0	0	0	0	5
28	บุรีรัมย์	3	4	5	2	14	2	1	1	0	0	0	0	4
29	ปทุมธานี	0	0	0	0	0	0	0	0	0	0	0	0	0
30	ประจวบคีรีขันธ์	92	69	57	42	260	11	0	0	0	0	0	0	11
31	ปราจีนบุรี	200	200	100	100	600	20	20	20	20	10	10	10	110
32	ปัตตานี	0	0	0	0	0	0	0	0	0	0	0	0	0
33	พระนครศรีอยุธยา	408	3	0	0	411	20	5	30	5	0	0	0	60
34	พังงา	73	217	19	20	329	0	0	0	0	0	0	0	0
35	พิจิตร	20	32	28	67	147	3	1	3	1	1	0	0	9
36	พิจิตร	30	150	150	150	480	0	0	0	0	0	0	0	0
37	พิษณุโลก	5	5	5	5	20	5	10	10	10	0	0	35	70
38	เพชรบุรี	120	108	27	54	309	12	0	0	8	0	0	20	40
39	เพชรบูรณ์	5	10	5	5	25	3	3	3	4	3	3	0	19
40	แพร่	155	155	155	155	620	0	0	0	0	0	0	0	0
41	พะเยา	30	30	17	23	100	0	0	1	1	0	1	0	3
42	ภูเก็ต	800	100	30	20	950	0	30	0	80	0	0	0	110
43	มหาสารคาม	88	166	720	360	1,334	0	0	0	96	0	0	96	192
44	มุกดาหาร	3	2	3	2	10	0	0	0	0	0	0	0	0
45	แม่ฮ่องสอน	0	0	0	0	0	0	0	0	0	0	0	0	0
46	ยะลา	0	0	0	0	0	0	0	0	0	0	0	0	0
47	ยโสธร	0	0	0	0	0	0	0	0	0	0	0	0	0
48	ร้อยเอ็ด	117	42	12	21	192	0	0	0	0	0	0	0	0
49	ระนอง	91	78	457	277	903	0	30	30	6	0	0	0	66
50	ระยอง	150	180	15	25	370	26	13	7	16	0	0	1	63

รายงานผลการดำเนินการกับผู้กระทำความผิดที่ตรวจพบจากระบบ GPS ทั่วประเทศ
รถโดยสารสาธารณะและรถบรรทุก

รถโดยสารประจำทาง

เดือน	การกระทำความผิด (คัน)				ออกหนังสือ เรียกตัว (ฉบับ)	รายงานตัว (ราย)	การดำเนินการกับผู้กระทำความผิด (ราย)		
	ความเร็วเกิน	ไม่แสดงตน	ชั่วโมงการทำงานเกิน	รวม			ปรับ <input type="checkbox"/>	ตัดเดือน <input type="checkbox"/>	อบรม <input type="checkbox"/>
ต.ค. 62	75,864	68,442	102,548	246,854	21,983	7,438	5,162	2,276	7,438
รวม	75,864	68,442	102,548	246,854	21,983	7,438	5,162	2,276	7,438

รถโดยสารไม่ประจำทาง

เดือน	การกระทำความผิด (คัน)				ออกหนังสือ เรียกตัว (ฉบับ)	รายงานตัว (ราย)	การดำเนินการกับผู้กระทำความผิด (ราย)		
	ความเร็วเกิน	ไม่แสดงตน	ชั่วโมงการทำงานเกิน	รวม			ปรับ <input type="checkbox"/>	ตัดเดือน <input type="checkbox"/>	อบรม <input type="checkbox"/>
ต.ค. 62	57,285	104,909	43,871	206,065	19,518	12,622	10,504	2,118	12,622
รวม	57,285	104,909	43,871	206,065	19,518	12,622	10,504	2,118	12,622

รถบรรทุกไม่ประจำทาง

เดือน	การกระทำความผิด (คัน)				ออกหนังสือ เรียกตัว (ฉบับ)	รายงานตัว (ราย)	การดำเนินการกับผู้กระทำความผิด (ราย)		
	ความเร็วเกิน	ไม่แสดงตน	ชั่วโมงการทำงานเกิน	รวม			ปรับ <input type="checkbox"/>	ตัดเดือน <input type="checkbox"/>	อบรม <input type="checkbox"/>
ต.ค. 62	12,627	633,417	534,608	1,180,652	14,924	3,527	2,558	969	3,527
รวม	12,627	633,417	534,608	1,180,652	14,924	3,527	2,558	969	3,527

รถบรรทุกส่วนบุคคล

เดือน	การกระทำความผิด (คัน)				ออกหนังสือ เรียกตัว (ฉบับ)	รายงานตัว (ราย)	การดำเนินการกับผู้กระทำความผิด (ราย)		
	ความเร็วเกิน	ไม่แสดงตน	ชั่วโมงการทำงานเกิน	รวม			ปรับ <input type="checkbox"/>	ตัดเดือน <input type="checkbox"/>	อบรม <input type="checkbox"/>
ต.ค. 62	12,809	423,095	234,891	670,795	20,339	4,760	3,541	1,219	4,760
รวม	12,809	423,095	234,891	670,795	20,339	4,760	3,541	1,219	4,760